



Tarifa de Precios

Febrero 2026



Índice

// Fibra Mineral

- 04 | Aruba, Aruba dB, Aruba Max, Aruba Triangle
Aruba hH, Dune Plus, Douro, Arena
- 05 | Ebro, Fission ND, Fission FT, Fission, Bene, Plain
- 06 | Serene hA, Oplia, Oplia Triangle, Oplia dB, Oplia hA,
Oplia hA dB
- 07 | Oplia hA+, Prestige, Prestige hA+, Prestige dB
- 08 | Prestige Integra, Accesorios, Prestige Conceal,
Accesorios, Acousta Integra, Accesorios, Acousta
Conceal, Acousta SL2
- 09 | Cleantech, Hygiene, Biobloc Plain, Biobloc Acoustic,
Titan, Hydrabloc, Aquabloc
- 10 | Obsidian, Colortone Fission FT,
Canopies & Baffles accessories

// Perfilera

- 11 | Gridline 24 TLS, Gridline 24 XL²
- 12 | Gridline 24 Sixty², Gridline 24 Max™ (Centros de
datos)
- 13 | Prelude 35 XL²
- 14 | Gridline 15 XL², Gridline 15 TL
- 15 | Gridline 24 Sistema Antisísmico RX, Gridline 24 CR
Resistente a la corrosión, Gridline 24 Clean
- 16 | Sistemas de diseño, sistema de perfilera ocultos
- 17 | Soluciones perimetrales
- 18 | Accesorios

// DecoFrame y Decomesh

- 19 | DecoFrame Light Canopy, DecoFrame Classic Canopy
- 20 | DecoFrame Classic Canopy SL2 | Accesorios Deco-
Frame Classic
- 21 | DecoFrame Blade Canopy
- 22 | DecoFrame Curved Canopy | DecoFrame Circle Canopy
- 23 | Perfiles Gridline Aluminium, Accesorios Gridline
Aluminium
- 24 | Perímetros y transiciones Gridline Aluminium,
Gridline Aluminium Blind Box
- 25 | Decomesh RB25
- 26 | Decomesh RB35
- 27 | Decomesh KD100
- 28 | Decomesh E15
- 29 | Decomesh R10
- 30 | Decomesh R28

// Detalles

- 31 | Paleta de colores Zentia
- 32 | Acabados Fibra Mineral
- 34 | Detalles de borde
- 35 | Tipos de Perfil Primario
- 36 | Tipos de Perfil Secundario
- 37 | Perímetros
- 38 | Suspensión y accesorios
- 39 | Accesorios
- 40 | Perfiles y transiciones Gridline Aluminium
- 41 | Accesorios Gridline Aluminium, Blind Box (Cortineros)
- 42 | Islas DecoFrame Light y Classic
- 43 | Islas DecoFrame SL2 y Blade
- 44 | Islas DecoFrame Curved y Circle

// Otros

- 45 | Términos y condiciones de venta
- 46 | Garantía de sistema 30 años



*Nota: Esta tarifa anula y sustituye a cualquier otra con fecha efectiva anterior,
en cualquier medio impreso o digital.*

MINERAL | GRANULADOS

ARUBA (Antes conocido como DUNE EVO o SAHARA)

Referencia	Actualización de estado	Descripción	Dimensiones mm	Placas / Caja	m ² / Caja	Peso / Caja	Cajas / Palet	Categ. Entrega	UM	Precio € / m ²
BP5460M4A		Board	600x600x15	16	5,76	22,00	32	A	m ²	20,07
BP5461M4A		Board	1200x600x15	10	7,20	27,40	28	A	m ²	20,07
BP5462M4A		Tegular24	600x600x15	16	5,76	22,00	20	A	m ²	23,71
BP5463M4D		Tegular24	1200x600x15	10	7,20	27,30	28	A	m ²	23,71
BP5464M4A		Tegular15 90	600x600x15	16	5,76	22,00	20	A	m ²	23,71
BP5465M4D		Tegular15 90	1200x600x15	10	7,20	27,30	28	C	m ²	23,71
BP6570M4*COL		Board	600x600x15	16	5,76	22,00	20	S	m ²	50,39
BP6571M4*COL		Board	1200x600x15	10	7,20	27,50	28	S	m ²	50,39
BP6572M4*COL		Tegular24	600x600x15	16	5,76	22,00	20	S	m ²	54,13
BP6573M4*COL		Tegular24	1200x600x15	10	7,20	27,30	28	S	m ²	54,13
BP6574M4*COL		Tegular15 90	600x600x15	16	5,76	22,00	20	S	m ²	54,13
BP6575M4*COL		Tegular15 90	1200x600x15	10	7,20	27,30	28	S	m ²	54,13

*Consulte el apartado de colores para añadir el sufijo de color.

ARUBA dB (Antes conocido como DUNE EVO dB o SAHARA dB)

Referencia	Actualización de estado	Descripción	Dimensiones mm	Placas / Caja	m ² / Caja	Peso / Caja	Cajas / Palet	Categ. Entrega	UM	Precio € / m ²
BP5477M4B		Board	600x600x19	12	4,32	21,90	32	C	m ²	32,83
BP5479M4B		Tegular24	600x600x19	12	4,32	21,90	32	C	m ²	37,25
BP5481M4B		Tegular15 90	600x600x19	12	4,32	21,90	32	C	m ²	40,98

ARUBA Max (Antes conocido como DUNE EVO Max)

Referencia	Actualización de estado	Descripción	Dimensiones mm	Placas / Caja	m ² / Caja	Peso / Caja	Cajas / Palet	Categ. Entrega	UM	Precio € / m ²
BP5471M4A		Board	600x600x18	14	5,04	22,00	20	B	m ²	25,03
BP5472M4A		Board	1200x600x18	8	5,76	25,20	28	C	m ²	25,03
BP5473M4A		Tegular24	600x600x18	14	5,04	22,00	20	B	m ²	30,52
BP5475M4A		Tegular15 90	600x600x18	14	5,04	22,00	20	C	m ²	33,58

ARUBA TRIANGLE

Referencia	Actualización de estado	Descripción	Dimensiones mm	Placas / Caja	m ² / Caja	Peso / Caja	Cajas / Palet	Categ. Entrega	UM	Precio € / m ²
BPTT5461M4		Board	1162x1010x15	5	3,60	11,00	-	S	m ²	148,59
BPTT5461M4*COL		Board	1162x1010x15	5	3,60	11,00	-	S	m ²	163,46

*Consulte el apartado de colores para añadir el sufijo de color.

ARUBA hH (Alta Humedad)

Referencia	Actualización de estado	Descripción	Dimensiones mm	Placas / Caja	m ² / Caja	Peso / Caja	Cajas / Palet	Categ. Entrega	UM	Precio € / m ²
BP5499M4	5	Board	600x600x15	16	5,76	22,00	20	B	m ²	42,39

DUNE PLUS

Referencia	Actualización de estado	Descripción	Dimensiones mm	Placas / Caja	m ² / Caja	Peso / Caja	Cajas / Palet	Categ. Entrega	UM	Precio € / m ²
BP2020M4C	5	Tegular15	1200x300x15	10	3,60	14,60	48	S	m ²	38,02

DOURO** (Antes conocido como OASIS)

Referencia	Actualización de estado	Descripción	Dimensiones mm	Placas / Caja	m ² / Caja	Peso / Caja	Cajas / Palet	Categ. Entrega	UM	Precio € / m ²
BP9923M4B		Board	600x600x12	20	7,20	21,40	40	A	m ²	12,36

** Material vendido solo por camiones completos

ARENA (Antes conocido como ACADEMY DIPLOMA)

Referencia	Actualización de estado	Descripción	Dimensiones mm	Placas / Caja	m ² / Caja	Peso / Caja	Cajas / Palet	Categ. Entrega	UM	Precio € / m ²
BP2539M3B		Board	600x600x14	16	5,76	19,1	36	B	m ²	18,64
BP2543M3B		Board	1200x600x14	10	7,2	23,9	28	C	m ²	18,64
BP2541M3B		Tegular24	600x600x14	16	5,76	19,1	36	B	m ²	22,65
BP2542M3B		Tegular15	600x600x14	16	5,76	19,1	36	C	m ²	24,91

(7) Sujeto a disponibilidad/Hasta fin de existencias. (6) Sujeto a disponibilidad. (5) | Sujeto a cantidad mínima por pedido (Hablar con su delegado de zona)

MINERAL | FISURADOS

EBRO** (Antes conocido como SCALACOUSTIC)

Referencia	Actualización de estado	Descripción	Dimensiones mm	Placas / Caja	m ² / Caja	Peso / Caja	Cajas / Palet	Categ. Entrega	UM	Precio € / m ²
BP3070M4C		Board	600x600x12	20	7,20	20,40	40	A	m ²	12,36

** Material vendido solo por camiones completos

FISSION ND (Antes conocido como CORTEGA)

Referencia	Actualización de estado	Descripción	Dimensiones mm	Placas / Caja	m ² / Caja	Peso / Caja	Cajas / Palet	Categ. Entrega	UM	Precio € / m ²
BP9105M3D		Tegular24	600x600x15	16	5,76	19,6	20	C	m ²	26,09
BP9101M3C		Board	1200x600x15	10	7,20	24,5	14	C	m ²	21,45
BP9102M3C		Board	600x600x15	16	5,76	19,6	20	A	m ²	21,45

FISSION FT (Antes conocido como FINE FISSURED)

Referencia	Actualización de estado	Descripción	Dimensiones mm	Placas / Caja	m ² / Caja	Peso / Caja	Cajas / Palet	Categ. Entrega	UM	Precio € / m ²
BP9121M3C		Board	600x600x15	16	5,76	19,7	20	A	m ²	20,82
BP9120M3C		Board	1200x600x15	10	7,20	24,6	14	B	m ²	20,82
BP9122M3F		Tegular24	600x600x15	16	5,76	18,7	20	B	m ²	25,33
BP9202M3F		Tegular15	600x600x15	16	5,76	19,6	20	C	m ²	26,85

(7) Sujeto a disponibilidad/Hasta fin de existencias

(6) Sujeto a disponibilidad

(5) | Sujeto a cantidad mínima por pedido (Hablar con su delegado de zona)

MINERAL | FISURADOS

FISSION (Antes conocido como TATRA)

Referencia	Actualización de estado	Descripción	Dimensiones mm	Placas / Caja	m ² / Caja	Peso / Caja	Cajas / Palet	Categ. Entrega	UM	Precio € / m ²
BP958M3C		Board	600x600x15	16	5,76	19,60	36	A	m ²	21,45
BP952M3C		Board	1200x600x15	10	7,20	24,40	28	A	m ²	21,45
BP962M3D		Tegular24	600x600x15	16	5,76	19,60	36	A	m ²	26,09

BENE (Antes conocido como ACADEMY MERIT)

Referencia	Actualización de estado	Descripción	Dimensiones mm	Placas / Caja	m ² / Caja	Peso / Caja	Cajas / Palet	Categ. Entrega	UM	Precio € / m ²
BP2534M3Z	7	Board	600x600x14	16	5,76	18,3	36	B	m ²	16,18

MINERAL | LISOS

PLAIN

Referencia	Actualización de estado	Descripción	Dimensiones mm	Placas / Caja	m ² / Caja	Peso / Caja	Cajas / Palet	Categ. Entrega	UM	Precio € / m ²
BP9587M4C	5	Board	600x600x15	16	5,76	20,00	36	A	m ²	27,56
BP9588M4C	5	Board	1200x600x15	10	7,20	25,00	28	S	m ²	27,56
BP9589M4E	5	Tegular24	600x600x15	16	5,76	20,00	36	C	m ²	33,84
BP9590M4E	5	Tegular15	600x600x15	16	5,76	20,00	36	C	m ²	35,46

Categorías de Entrega:

A-Disponible en stock.

B-Disponible en un plazo de 30 días en nuestro almacén.

C-Disponible en un plazo de 4 a 10 semanas dependiendo del producto.

S- Plazo bajo petición, consultar.

MINERAL | LAMINADOS

SERENE hA (Antes conocido como SIERRA OP)

Referencia	Actualización de estado	Descripción	Dimensiones mm	Placas / Caja	m ² / Caja	Peso / Caja	Cajas / Palet	Categ. Entrega	UM	Precio € / m ²
BP4115M4C		Board	600x600x15	16	5,76	14,30	36	A	m ²	33,87
BP4117M4C		Board	1200x600x15	10	7,20	17,80	28	C	m ²	33,75
BP4200M4C		Tegular24	600x600x15	16	5,76	14,30	36	A	m ²	37,77

OPLIA (Antes conocido como PERLA)

Referencia	Actualización de estado	Descripción	Dimensiones mm	Placas / Caja	m ² / Caja	Peso / Caja	Cajas / Palet	Categ. Entrega	UM	Precio € / m ²
BP2801M4B		Board	600x600x17	12	4,32	20,10	44	A	m ²	30,90
BP2802M4B		Board	1200x600x17	10	7,20	33,12	28	C	m ²	31,48
BP2803M4C		Tegular24	600x600x17	12	4,32	20,10	44	C	m ²	35,70
BP2805M4B		Tegular15 90	600x600x17	12	4,32	20,10	44	C	m ²	37,17

OPLIA TRIANGLE

Referencia	Actualización de estado	Descripción	Dimensiones mm	Placas / Caja	m ² / Caja	Peso / Caja	Cajas / Palet	Categ. Entrega	UM	Precio € / m ²
BPTT2802M4WH1		Board	1200x1200x17	4	2,40	33,10	8	S	m ²	194,92
BPTT2802M4*COL		Board	1200x1200x17	4	2,40	33,10	8	S	m ²	194,92

OPLIA dB (Antes conocido como PERLA dB)

Referencia	Actualización de estado	Descripción	Dimensiones mm	Placas / Caja	m ² / Caja	Peso / Caja	Cajas / Palet	Categ. Entrega	UM	Precio € / m ²
BP3191M4B		Board	600x600x19	10	3,60	29,40	44	C	m ²	38,81
BP3192M4C		Tegular24	600x600x19	10	3,60	29,40	44	C	m ²	45,79
BP2095M4B		Tegular15 90	600x600x19	10	3,60	29,40	44	C	m ²	45,79

OPLIA hA (Antes conocido como PERLA OP 0.95)

Referencia	Actualización de estado	Descripción	Dimensiones mm	Placas / Caja	m ² / Caja	Peso / Caja	Cajas / Palet	Categ. Entrega	UM	Precio € / m ²
BP3819M4C		Board	600x600x15	16	5,76	14,70	36	A	m ²	25,10
BP3821M4C		Board	1200x600x15	10	7,20	17,30	28	A	m ²	25,10
BP5173M4C		Tegular24	600x600x15	16	5,76	14,70	36	A	m ²	30,48
BP5174M4D		Tegular15 90	600x600x15	16	5,76	14,70	36	A	m ²	30,48
BP5177M4C		Tegular24	1200x600x15	10	7,20	17,30	28	C	m ²	30,48
BP5178M4C		Tegular15 90	1200x600x15	10	7,20	17,30	28	C	m ²	30,48
BP3092M4B	5	Board	1500x600x19	8	7,20	24,10	26	S	m ²	56,53

OPLIA hA dB (Antes conocido como PERLA OP dB)

Referencia	Actualización de estado	Descripción	Dimensiones mm	Placas / Caja	m ² / Caja	Peso / Caja	Cajas / Palet	Categ. Entrega	UM	Precio € / m ²
BP5044M4B		Board	600x600x40	4	1,44	11,80	48	C	m ²	107,22
BP5045M4B	5	Board	1200x600x40	4	2,88	20,40	28	S	m ²	107,82
BP5104M4B		Tegular24 (8 mm)	600x600x40	4	1,44	11,80	48	C	m ²	120,65
BP5114M4B	5	Tegular15 90	600x600x40	4	1,44	11,80	48	S	m ²	119,57

(7) Sujeto a disponibilidad/Hasta fin de existencias. (6) Sujeto a disponibilidad. (5) | Sujeto a cantidad mínima por pedido (Hablar con su delegado de zona)

MINERAL | LAMINADOS

OPLIA hA+ (Antes conocido como PERLA OP 1.00)

Referencia	Actualización de estado	Descripción	Dimensiones mm	Placas / Caja	m ² / Caja	Peso / Caja	Cajas / Palet	Categ. Entrega	UM	Precio € / m ²
BP3861M4C		Board	600x600x20	12	4,32	13,60	32	C	m ²	54,39
BP3863M4C		Board	1200x600x20	8	5,76	18,30	28	C	m ²	54,69
BP3866M4D		Tegular24	600x600x20	12	4,32	13,60	32	C	m ²	37,06
BP2097M4C	5	Tegular15 90	600x600x20	12	4,32	13,60	32	S	m ²	37,06

PRESTIGE (Antes conocido como ULTIMA+)

Referencia	Actualización de estado	Descripción	Dimensiones mm	Placas / Caja	m ² / Caja	Peso / Caja	Cajas / Palet	Categ. Entrega	UM	Precio € / m ²
BP7661M4B		Board	600x600x19	10	3,60	18,20	44	A	m ²	37,64
BP7663M4B		Board	1200x600x19	8	5,76	29,10	28	A	m ²	37,64
BP7664M4B		Tegular24	600x600x19	10	3,60	18,20	44	A	m ²	44,30
BP7666M4B		Tegular24	1200x600x19	8	5,76	29,10	28	C	m ²	44,30
BP7674M4B		Tegular15 90	600x600x19	10	3,60	18,20	44	A	m ²	47,63
BP7677M4B		Tegular15 90	1200x600x19	8	5,76	29,10	28	C	m ²	47,63
BP8792M4*COL		Board	600x600x20	10	4,68	18,20	44	S	m ²	67,36
BP8794M4*COL		Board	1200x600x20	8	5,76	29,10	28	S	m ²	67,36
BP8788M4*COL		Tegular24	600x600x20	10	4,68	18,20	44	S	m ²	74,02
BP8790M4*COL		Tegular24	1200x600x20	8	5,76	29,10	28	S	m ²	74,02
BP8795M4*COL		Tegular15	600x600x20	10	4,68	18,20	44	S	m ²	77,35
BP8797M4*COL		Tegular15	1200x600x20	8	5,76	29,10	28	S	m ²	77,35
BP7699M4B		SL2	1500x300x19	8	3,60	19,50	36	B	m ²	58,35
BP7701M4B		SL2	1800x300x19	8	4,32	23,30	36	C	m ²	58,35
BP7676M4B	7	Tegular15 90	1200x300x19	8	2,88	18,90	48	S	m ²	47,64

*Consulte el apartado de colores para añadir el sufijo de color.

PRESTIGE hA+ (Antes conocido como ULTIMA+ OP)

Referencia	Actualización de estado	Descripción	Dimensiones mm	Placas / Caja	m ² / Caja	Peso / Caja	Cajas / Palet	Categ. Entrega	UM	Precio € / m ²
BP7682M4B		Board	600x600x20	10	3,60	12,80	44	B	m ²	42,47
BP7684M4B		Board	1200x600x20	8	5,76	20,50	28	C	m ²	43,72
BP7678M4B		Tegular24	600x600x20	10	3,60	12,80	44	B	m ²	44,93
BP7680M4B		Tegular24	1200x600x20	8	5,76	20,50	28	C	m ²	44,93
BP7685M4B		Tegular15 90	600x600x20	10	3,60	12,80	44	B	m ²	44,93
BP7687M4B		Tegular15 90	1200x600x20	8	5,76	20,50	28	C	m ²	44,93

PRESTIGE dB (Antes conocido como ULTIMA+ dB)

Referencia	Actualización de estado	Descripción	Dimensiones mm	Placas / Caja	m ² / Caja	Peso / Caja	Cajas / Palet	Categ. Entrega	UM	Precio € / m ²
BP7688M4B		Board	600x600x19	10	3,60	29,40	44	B	m ²	48,42
BP7690M4B	5	Board	1200x600x19	8	5,76	46,90	28	S	m ²	48,42
BP7695M4B		Tegular24	600x600x19	10	3,60	29,40	44	C	m ²	56,96
BP7697M4B		Tegular15 90	600x600x19	10	3,60	29,40	44	C	m ²	59,98

Categorías de Entrega:

A-Disponible en stock.

B-Disponible en un plazo de 30 días en nuestro almacén.

C-Disponible en un plazo de 4 a 10 semanas dependiendo del producto.

S- Plazo bajo petición, consultar.

MINERAL | LAMINADOS

PRESTIGE INTEGRA (Antes conocido como ULTIMA+ VECTOR)

Referencia	Actualización de estado	Descripción	Dimensiones mm	Placas / Caja	m ² / Caja	Peso / Caja	Cajas / Palet	Categ. Entrega	UM	Precio € / m ²
BP7681M4B	7	Integra	600x600x24	8	2,88	25,40	40	C	m ²	56,90

INTEGRA ACCESORIOS

Referencia	Actualización de estado	Descripción	Dimensiones mm	Placas / Caja	m ² / Caja	Peso / Caja	Cajas / Palet	Categ. Entrega	UM	Precio € / ml
BP440C		Clip perimetral Integra	-	50	-	1,00	100	S	caja	104,76

PRESTIGE CONCEAL (Antes conocido como ULTIMA+ FINESSE)

Referencia	Actualización de estado	Descripción	Dimensiones mm	Placas / Caja	m ² / Caja	Peso / Caja	Cajas / Palet	Categ. Entrega	UM	Precio € / m ²
BP7715M4B	7	Conceal	600x600x19	10	3,60	18,20	44	C	m ²	74,78
BP7716M4B	7	Conceal	1200x600x19	8	5,76	29,10	28	C	m ²	74,78

CONCEAL ACCESORIOS

Referencia	Actualización de estado	Descripción	Dimensiones mm	Placas / Caja	ml / Caja	Peso / Caja	Cajas / Palet	Categ. Entrega	UM	Precio € / ml
BPT1924HE		Ángulo de borde L 19x24 - Global Blanco	3000x19x24	36	108,00	22,70	49	A	ml	2,71
BPC180L600	7	Distanciador para módulo de 600 mm	600x24x24	50	30,00	5,40	-	S	ml	6,48
BPCT700B		Perfil L (Conceal)	600x10x10	100	60,00	5,00	-	S	cajas	280,04

ACOUSTA INTEGRA

Referencia	Actualización de estado	Descripción	Dimensiones mm	Placas / Caja	m ² / Caja	Peso / Caja	Cajas / Palet	Categ. Entrega	UM	Precio € / ml
BP2288M4		Integra	600x600x22	14	5.04	18.0	20	S	m ²	56.90
BP2289M4		Integra	1200x600x22	14	10.08	36.0	12	S	m ²	56.90

INTEGRA ACCESORIOS

Referencia	Actualización de estado	Descripción	Dimensiones mm	Placas / Caja	m ² / Caja	Peso / Caja	Cajas / Palet	Categ. Entrega	UM	Precio € / ml
BP440C		Clip perimetral Integra	-	50	-	1.0	100	S	m ²	104.76

ACOUSTA CONCEAL

Referencia	Actualización de estado	Descripción	Dimensiones mm	Placas / Caja	m ² / Caja	Peso / Caja	Cajas / Palet	Categ. Entrega	UM	Precio € / ml
BP2290M4		Conceal	600x600x20	15	5.4	17.0	24	S	m ²	74.78
BP2291M4		Conceal	1200x600x20	15	10.8	34.0	12	S	m ²	74.78

ACOUSTA SL2

Referencia	Actualización de estado	Descripción	Dimensiones mm	Placas / Caja	m ² / Caja	Peso / Caja	Cajas / Palet	Categ. Entrega	UM	Precio € / ml
BP2292M4		SL2	1500x300x20	10	4.5	13.0	33	S	m ²	58.35
BP2293M4		SL2	1800x300x20	10	5.4	15.0	33	S	m ²	58.35
BP2294M4		SL2	2400x300x30	10	7.2	30.0	11	S	m ²	58.35

(7) Sujeto a disponibilidad/Hasta fin de existencias.

(6) Sujeto a disponibilidad.

(5) | Sujeto a cantidad mínima por pedido (Hablar con su delegado de zona).

MINERAL | ESPECÍFICOS

CLEANTECH (Antes conocido como CLEAN ROOM FL)

Referencia	Actualización de estado	Descripción	Dimensiones mm	Placas / Caja	m ² / Caja	Peso / Caja	Cajas / Palet	Categ. Entrega	UM	Precio € / m ²
BP9527M7J		Board	600x600x15	16	5,76	31,00	36	C	m ²	151,74
BP9529M7J		Board	1200x600x15	8	5,76	31,00	36	C	m ²	151,74

HYGIENE

Referencia	Actualización de estado	Descripción	Dimensiones mm	Placas / Caja	m ² / Caja	Peso / Caja	Cajas / Palet	Categ. Entrega	UM	Precio € / m ²
BP9702M4J		Board	600x600x18	32	11,52	15,00	14	A	m ²	77,70
BP9703M4J		Board	1200x600x18	16	11,52	15,00	14	C	m ²	77,70

BIOBLOC PLAIN (Antes conocido como BIOGUARD PLAIN)

Referencia	Actualización de estado	Descripción	Dimensiones mm	Placas / Caja	m ² / Caja	Peso / Caja	Cajas / Palet	Categ. Entrega	UM	Precio € / m ²
BP2221M4B		Board	600x600x15	16	5,76	20,00	36	A	m ²	30,87
BP2222M4B		Board	1200x600x15	10	7,20	25,00	28	C	m ²	30,87
BP2223M4B		Tegular24	600x600x15	16	5,76	20,00	36	B	m ²	36,19
BP2224M4B		Tegular15	600x600x15	16	5,76	20,00	36	C	m ²	37,26

BIOBLOC ACOUSTIC (Antes conocido como BIOGUARD ACOUSTIC)

Referencia	Actualización de estado	Descripción	Dimensiones mm	Placas / Caja	m ² / Caja	Peso / Caja	Cajas / Palet	Categ. Entrega	UM	Precio € / m ²
BP2549M4G		Board	600x600x17	14	5,04	22,70	36	B	m ²	36,73
BP2550M4F		Board	1200x600x17	8	5,76	26,70	28	C	m ²	36,73
BP2551M4G		Tegular24	600x600x17	14	5,04	22,70	36	A	m ²	43,39
BP2552M4F		Tegular15	600x600x17	14	5,04	22,70	36	C	m ²	43,39

TITAN (Antes conocido como CERAMAGUARD)

Referencia	Actualización de estado	Descripción	Dimensiones mm	Placas / Caja	m ² / Caja	Peso / Caja	Cajas / Palet	Categ. Entrega	UM	Precio € / m ²
BP607M6J		Board	600x600x15	12	4,32	31,30	36	C	m ²	101,79

HYDRABLOC

Referencia	Actualización de estado	Descripción	Dimensiones mm	Placas / Caja	m ² / Caja	Peso / Caja	Cajas / Palet	Categ. Entrega	UM	Precio € / m ²
BP3687M6J		Board	600x600x15	20	7,20	15	24	A	m ²	41,67
BP3688M6J		Board	1200x600x15	20	14,40	30	12	C	m ²	41,67
BP3689M6J		Tegular24	600x600x15	20	7,20	15	24	C	m ²	54,36

AQUABLOC

Referencia	Actualización de estado	Descripción	Dimensiones mm	Placas / Caja	m ² / Caja	Peso / Caja	Cajas / Palet	Categ. Entrega	UM	Precio € / m ²
BP2100M4	7	Board	600x600x6	16	5,76	46,70	32	A	m ²	80,28

(7) Sujeto a disponibilidad/Hasta fin de existencias.

(6) Sujeto a disponibilidad.

(5) | Sujeto a cantidad mínima por pedido (Hablar con su delegado de zona).

MINERAL | DISEÑOS

OBSIDIAN

Referencia	Actualización de estado	Descripción	Dimensiones mm	Placas / Caja	m ² / Caja	Peso / Caja	Cajas / Palet	Categ. Entrega	UM	Precio € / m ²
BP2697M4BK		Board Negro	600x600x15	20	7,2	15	24	C	m ²	41,49
BP2698M4BK		Board Negro	1200x600x15	20	14,4	30	12	C	m ²	41,49

COLORTONE FISSION FT (Antes conocido como COLORTONE FINE FISSURED)

Referencia	Actualización de estado	Descripción	Dimensiones mm	Placas / Caja	m ² / Caja	Peso / Caja	Cajas / Palet	Categ. Entrega	UM	Precio € / m ²
BP9121M3BBKA		Board Negro	600x600x15	16	5,76	19,30	36	C	m ²	23,25

CANOPIES (Islas) & Baffles

CANOPIES/WALL ABSORBERS

Referencia	Actualización de estado	Descripción	Dimensiones mm	Placas / Caja	m ² / Caja	Peso / Caja	Cajas / Palet	Categ. Entrega	UM	Precio € / cajas
BPCAN1200SQA		Canopy Cuadrado	1200x1200	2	-	21,0	-	B	Caja	772,22
BPCAN2400REA		Canopy Rectangular Grande	2400x1200	2	-	47,0	-	B	Caja	1.432,18
BPCAN1800REA		Canopy Rectangular Mediano	1800x1200	2	-	35,0	-	B	Caja	1.104,93
BPCAN1200CIA		Canopy Circular	Ø1200	2	-	17,0	-	B	Caja	817,43

BAFFLE

Referencia	Actualización de estado	Descripción	Dimensiones mm	Placas / Caja	m ² / Caja	Peso / Caja	Cajas / Palet	Categ. Entrega	UM	Precio € / cajas
BPBAF1200REA		Baffle 1200	1200x400	2	-	9,0	-	B	Caja	262,32
BPBAF1800REA		Baffle 1800	1800x400	2	-	12,0	-	B	Caja	421,31

CANOPY & BAFFLE ACCESSORIES

Referencia	Actualización de estado	Descripción	Dimensiones mm	Placas / Caja	m ² / Caja	Peso / Caja	Cajas / Palet	Categ. Entrega	UM	Precio € / cajas
BPBSAHKA		Kit de suspensión para Canopy		4	-	0,5	-	B	Caja	127,91
BPHWKA		Kit de suspensión para Baffle		4	-	0,4	-	B	Caja	57,77
BPP24HKBZCA		Kit suspensión desde Gridline 24 (Negro)		12	-	0,5	-	B	Caja	75,75
BPP24HKWGA		Kit suspensión desde Gridline 24 (Blanco)		12	-	0,5	-	B	Caja	75,75
BPBCKIA		Kit de conexión/alineación para Baffles		10	-	0,4	-	B	Caja	32,92
BPRSAWHA		Kit de suspensión para Canopys en pared		4	-	0,3	-	B	Caja	43,03

Categorías de Entrega:

A-Disponible en stock.

B-Disponible en un plazo de 30 días en nuestro almacén.

C-Disponible en un plazo de 4 a 10 semanas dependiendo del producto.

S- Plazo bajo petición, consultar.

PERFILERÍA

GRIDLINE 24 (Corte Recto)

Referencia	Actualización de estado	Descripción	Dimensiones mm	Uds / Caja	ml / Caja	Peso / Caja	Cajas / Palet	Categ. Entrega	UM	Precio € / ml
PERFIL PRINCIPAL UNIVERSAL CON CLIP SURELOCK										
BPGMR243600		Gridline 24 Peak form Perfil principal - Global Blanco	3600x24x43	20	72,00	21,00	30	A	ml	2,56
BPGMR243600*		Gridline 24 Peak form Perfil principal (otros colores RAL)	3600x24x43	20	72,00	21,00	30	S	ml	9,56

PERFILES SECUNDARIOS

BPGXTB241200		Gridline 24 Corte Recto Peak form Perfil Secundario - Global Blanco	1200x24x38	60	72,00	18,20	72	A	ml	2,56
BPGXTB24600		Gridline 24 Corte Recto Peak form Perfil Secundario - Global Blanco	600x24x38	60	36,00	9,10	144	A	ml	2,56
BPGXTB241200*		Gridline 24 Corte Recto Peak form Perfil Secundario (otros colores RAL)	1200x24x38	60	72,00	18,20	72	S	ml	9,56
BPGXTB24600*		Gridline 24 Corte Recto Peak form Perfil Secundario (otros colores RAL)	600x24x38	60	36,00	9,10	144	S	ml	9,56

PERFILES PRIMARIOS Y SECUNDARIOS EN COLORES

BPGMR243600BK		Gridline 24 Peak form Perfil Principal - Black	3600x24x43	20	72,00	21,00	30	B	ml	4,57
BPGMR243600SG		Gridline 24 Peak form Perfil Principal - RAL 9006 / Silver grey	3600x24x43	20	72,00	21,00	30	A	ml	4,57
BPGXTB241200BK		Gridline 24 Corte Recto Peak form Perfil Secundario - Black	1200x24x38	60	72,00	18,20	72	A	ml	4,57
BPGXTB241200SG		Gridline 24 Corte Recto Peak form Perfil Secundario - RAL9006 / Silver grey	1200x24x38	60	72,00	18,20	72	A	ml	4,57
BPGXTB24600BK		Gridline 24 Corte Recto Peak form Perfil Secundario - Black	600x24x38	60	36,00	9,10	144	A	ml	4,57
BPGXTB24600SG		Gridline 24 Corte Recto Peak form Perfil Secundario - RAL9006 / Silver grey	600x24x38	60	36,00	9,10	144	A	ml	4,57

*Consulte el apartado de colores para añadir el sufijo de color

GRIDLINE 24 (Con remonte)

Referencia	Actualización de estado	Descripción	Dimensiones mm	Uds / Caja	ml / Caja	Peso / Caja	Cajas / Palet	Categ. Entrega	UM	Precio € / ml
PERFIL PRINCIPAL UNIVERSAL CON CLIP SURELOCK										
BPGMR243600		Gridline 24 Peak form Perfil Principal - Global Blanco	3600x24x43	20	72,00	21,00	30	A	ml	2,56
BPGMR243600*		Gridline 24 Peak form Perfil Principal (otros colores RAL)	3600x24x43	20	72,00	21,00	30	S	ml	9,56

PERFIL SECUNDARIO PEAK FORM RANURADO CON REMONTE

BPGXTJ241200		Gridline 24 Con remonte Perfil Secundario - Global Blanco	1200x24x38	60	72,00	18,20	72	A	ml	2,56
BPGXTJ241200*		Gridline 24 Con remonte Perfil Secundario (otros colores RAL)	1200x24x38	60	72,00	18,20	72	S	ml	9,56

PERFIL SECUNDARIO PEAK FORM CON Y SIN RANURAS CON REMONTE

BPGXTJ24600		Gridline 24 Con remonte Perfil Secundario - Global Blanco	600x24x30	60	36,00	8,20	144	A	ml	2,56
BPGXTJ24600*		Gridline 24 Con remonte Perfil Secundario (otros colores RAL)	600x24x30	60	36,00	8,20	144	S	ml	9,41

PEAK FORM PERFIL SECUNDARIO PARA TRIANGLE

BP311172		Gridline Perfil Secundario 1172 mm para ángulo 60°	1172x24x38	30	35,00	8,00		S	ml	3,82
BP311172*		Gridline Perfil Secundario 1172 mm para ángulo 60° (otros colores RAL)	1172x24x38	30	35,00	8,00		S	ml	9,56
BP311038		Gridline Perfil Secundario 1038 mm para ángulo 60°	1038x24x38	30	31,00	9,00		S	ml	3,82
BP311038*		Gridline Perfil Secundario 1038 mm para ángulo 60° (otros colores RAL)	1038x24x38	30	31,00	9,00		S	ml	9,56

*Consulte el apartado de colores para añadir el sufijo de color.

PERFILES PRIMARIOS Y SECUNDARIOS EN COLORES

BPGMR243600BK		Gridline Peak form Perfil Principal - Black	3600x24x43	20	72,00	21,00	30	B	ml	4,57
BPGMR243600SG		Gridline Peak form Perfil Principal - RAL 9006 / Silver grey	3600x24x43	20	72,00	21,00	30	S	ml	4,57
BPGXTJ241200BK		Gridline Peak form Perfil Secundario - Black	1200x24x38	60	72,00	18,20	72	C	ml	4,57
BPGXTJ241200SG		Gridline Peak form Perfil Secundario - RAL 9006 / Silver grey	1200x24x38	60	72,00	18,20	72	C	ml	4,57
BPGXTJ24600BK		Gridline Perfil Secundario - Black	600x24x30	60	36,00	8,20	144	C	ml	4,57
BPGXTJ24600SG		Gridline Perfil Secundario - RAL 9006 / Silver grey	600x24x30	60	36,00	8,20	144	C	ml	4,57

(7) Sujeto a disponibilidad/Hasta fin de existencias.

(6) Sujeto a disponibilidad.

(5) Sujeto a cantidad mínima por pedido (Hablar con su delegado de zona).

PERFILERÍA

GRIDLINE 24 SIXTY² (XL² = Sistema de Clip-Lengüeta)

Referencia	Actualización de estado	Descripción	Dimensiones mm	Uds / Caja	ml / Caja	Peso / Caja	Cajas / Palet	Categ. Entrega	UM	Precio € / ml
GRIDLINE 24 SIXTY² PERFIL PRINCIPAL										
BP404093G	7	Gridline 24 Sixty ² Doble Peak form Perfil Principal Universal - Blanco	3600x24x62	12	43,20	21,90	36	S	ml	9,28
10 Clips de acoplamiento superior BPA401G incluidos en la caja										
GRIDLINE 24 SIXTY² PERFIL SECUNDARIO RANURADO										
BP403493	7	Gridline 24 Sixty ² Doble Peak form Perfil Secundario - Blanco	1800x24x62	20	36,00	18,25	20	S	ml	9,28
BP400993	7	Gridline 24 Sixty ² Doble Peak form Perfil Secundario - Blanco	2400x24x62	20	48,00	24,30	20	S	ml	9,28
GRIDLINE 24 SIXTY² - ACCESORIOS										
BPAWDN23H		Pieza de cuelgue 6 mm	57	100	-	2,26	-	S	Caja	174,69

Gridline 24 Max

Referencia	Actualización de estado	Descripción	Dimensiones mm	Uds / Caja	ml / Caja	Peso / Caja	Cajas / Palet	Categ. Entrega	UM	Precio € / ml
GRIDLINE® 24 MAX™ CENTROS DE DATOS										
BP484094A		Gridline 24 Max Doble Peak form Perfil Principal - Global Blanco *	3600x24x62	10	36,00	23,60	36	C	ml	33,66
BP483094A		Gridline 24 Max XL ² Doble Peak form Perfil Secundario - Global Blanco	1200x24x62	30	36,00	23,60	35	C	ml	33,66
BP482094A		Gridline 24 Max XL ² Doble Peak form Perfil Secundario - Global Blanco	600x24x62	30	18,00	11,80	70	C	ml	33,66
BPLSB30M		Soporte Antisísmico Lateral para Gridline 24 Max - Global Blanco	3000x55x91	10	30,00	23,00	24	S	ml	18,93
BPSWA9878HRC		Ángulo de Pared Estructural 24x22 mm - Global Blanco	3660x24x22	12	43,90	17,00	24	C	ml	10,98

*BP484094A (10 piezas BPTLMBS incluidas en la caja)

GRIDLINE® 24 MAX™ ACCESORIOS

BPPMLCM10		Conector inferior desde Gridline 24 Max para soporte de carriles técnicos, tuercas y contratuercas de seguridad incluidas (M10)	92x63	100	-	7,71	-	C	pcs	26,50
BPIJCA		Clip para intersecciones de secundarios	134x34	250	-	10,50	-	C	Caja	1.815,25
BPPMHCM10		Cuelgue para Gridline 24 Max, incluye tornillería de fijación, tuercas y contratuercas de seguridad incluidas (M10)	88x26	150	-	6,35	-	C	pcs	20,44
BPTLMBSB		Empalme de seguridad para Primarios Gridline 24 Max	98x63	50	-	4,54	-	S	pcs	15,16
BPXTACAG		Escuadra de fijación perimetral	70x70x70	100	-	4,00	60	C	pcs	3,04
BPPMHDCA		Clip de sujeción de bandejas para Gridline 24 Max	58x60	100	-	1,00	-	C	Caja	454,47

(7) Sujeto a disponibilidad/Hasta fin de existencias.

(6) Sujeto a disponibilidad.

(5) | Sujeto a cantidad mínima por pedido (Hablar con su delegado de zona).

Categorías de Entrega:

A-Disponible en stock.

B-Disponible en un plazo de 30 días en nuestro almacén.

C-Disponible en un plazo de 4 a 10 semanas dependiendo del producto.

S- Plazo bajo petición, consultar.

PERFILERÍA

PRELUDE 35 XL² (XL² = Sistema de Clip-Lengüeta)

Referencia	Actualización de estado	Descripción	Dimensiones mm	Uds / Caja	ml / Caja	Peso / Caja	Cajas / Palet	Categ. Entrega	UM	Precio € / ml
PRELUDE 35 PERFIL PRINCIPAL - GLOBAL BLANCO										
BP244042	7	Prelude 35 Peak form	3600x35x43	16	57,60	22,22	20	S	ml	7,04
PRELUDE 35 XL² PERFIL SECUNDARIO - GLOBAL BLANCO										
BP243642	7	Prelude 35 XL ² Peak form	1500x35x43	32	48,00	16,61	20	C	ml	7,04
BP243042	7	Prelude 35 XL ² Peak form	1200x35x43	36	43,20	15,00	60	C	ml	7,04
BP242042	7	Prelude 35 XL ² Peak form	600x35x43	36	21,60	7,48	120	C	ml	7,04
PRELUDE 35 PERFIL PRINCIPAL - GALVANIZADO										
BP244042UP	7	Prelude 35 XL ²	3600x35x43	16	57,60	23,53	20	S	ml	7,04
PRELUDE 35 XL² PERFIL SECUNDARIO - GALVANIZADO										
BP243042UP	7	Prelude 35 XL ² con una ranura en el centro	1200x35x43	36	43,20	16,00	60	C	ml	7,04
BP242042UP	7	Prelude 35 XL ² no ranurado	600x35x43	36	21,60	7,96	120	S	ml	7,04

(7) Sujeto a disponibilidad/Hasta fin de existencias.

(6) Sujeto a disponibilidad.

(5) | Sujeto a cantidad mínima por pedido (Hablar con su delegado de zona).

Categorías de Entrega:

A-Disponible en stock.

B-Disponible en un plazo de 30 días en nuestro almacén.

C-Disponible en un plazo de 4 a 10 semanas dependiendo del producto.

S- Plazo bajo petición, consultar.

PERFILERÍA

GRIDLINE 15 (Con remonte)

Referencia	Actualización de estado	Descripción	Dimensiones mm	Uds / Caja	ml / Caja	Peso / Caja	Cajas / Palet	Categ. Entrega	UM	Precio € / ml
PEAK FORM PERFIL PRINCIPAL CON CLIP SURELOCK										
BPGMR153600		Gridline 15 Peak form Perfil Principal - Global Blanco	3600x15x43	20	72,00	22,50	32	A	ml	2,56
BPGMR153600*		Gridline 15 Peak form Perfil Principal (otros colores RAL)	3600x15x43	20	72,00	22,50	32	S	ml	9,56
PEAK FORM PERFIL SECUNDARIO RANURADO CON REMONTE										
BPGXTJ151200		Gridline 15 Con remonte Peak form Perfil Secundario - Global Blanco	1200x15x38	60	72,00	20,70	72	A	ml	2,56
BPGXTJ151200*		Gridline 15 Con remonte Peak form Perfil Secundario (otros colores RAL)	1200x15x38	60	72,00	20,70	72	S	ml	9,56
PEAK FORM PERFIL SECUNDARIO SIN RANURAS CON REMONTE										
BPGXTJ15600		Gridline 15 Con remonte Peak form Perfil Secundario - Global Blanco	600x15x38	60	36,00	10,30	144	B	ml	2,56
BPGXTJ15600*		Gridline 15 Con remonte Peak form Perfil Secundario (otros colores RAL)	600x15x38	60	36,00	10,30	144	S	ml	9,56

*Consulte el apartado de colores para añadir el sufijo de color

COLORES

BPGMR153600BKA		Gridline 15 Peak form Perfil Principal - Black	3600x15x43	20	72,00	22,50	32	C	ml	4,57
BPGMR153600SGA		Gridline 15 Peak form Perfil Principal - RAL9006 / Silver grey	3600x15x43	20	72,00	22,50	32	C	ml	4,57
BPGXTJ151200BK		Gridline 15 Con remonte Perfil Secundario - Black	1200x15x38	60	72,00	20,70	72	C	ml	4,57
BPGXTJ151200SGB		Gridline 15 Con remonte Perfil Secundario - RAL 9006 / Silver grey	1200x15x38	60	72,00	20,70	72	C	ml	4,57
BPGXTJ15600BK		Gridline 15 Con remonte Peak form Perfil Secundario - Black	600x15x38	60	36,00	10,30	144	C	ml	4,57
BPGXTJ15600SGB		Gridline 15 Con remonte Peak form Perfil Secundario - RAL 9006 / Silver grey	600x15x38	60	36,00	10,30	144	C	ml	4,57

GRIDLINE 15 (Corte Recto)

Referencia	Actualización de estado	Descripción	Dimensiones mm	Uds / Caja	ml / Caja	Peso / Caja	Cajas / Palet	Categ. Entrega	UM	Precio € / ml
PEAK FORM PERFIL PRINCIPAL CON CLIP SURELOCK										
BPGMR153600		Gridline 15 Peak form Perfil Principal - Global Blanco	3600x15x43	20	72,00	22,50	32	A	ml	2,56
BPGMR153600*		Gridline 15 Peak form Perfil Principal (otros colores RAL)	3600x15x43	20	72,00	22,50	32	S	ml	9,56
BUTT CUT PERFIL SECUNDARIO RANURADO										
BPGXTB151200		Gridline 15 Corte Recto Perfil Secundario - Global Blanco	1200x15x38	60	72,00	20,69	72	A	ml	2,56
BPGXTB151200*		Gridline 15 Corte Recto Perfil Secundario (otros colores RAL)	1200x15x38	60	72,00	20,69	72	S	ml	9,56
BUTT CUT PERFIL SECUNDARIO SIN RANURAS										
BPGXTB15600		Gridline 15 Corte Recto Perfil Secundario - Global Blanco	600x15x38	60	36,00	10,29	144	A	ml	2,56
BPGXTB15600*		Gridline 15 Corte Recto Perfil Secundario (otros colores RAL)	600x15x38	60	36,00	10,29	144	S	ml	9,56

*Consulte el apartado de colores para añadir el sufijo de color

COLORES

BPGMR153600BKA		Gridline15 Peak form Perfil Principal - Black	3600x15x43	20	72,00	22,50	32	C	ml	4,57
BPGMR153600SGA		Gridline15 Peak form Perfil Principal - RAL9006 / Silver grey	3600x15x43	20	72,00	22,50	32	C	ml	4,57
BPGXTB151200BK		Gridline 15 Corte Recto Perfil Secundario - Black	1200x15x38	60	72,00	20,69	72	C	ml	4,57
BPGXTB151200SGB		Gridline 15 Corte Recto Perfil Secundario - RAL 9006 / Silver grey	1200x15x38	60	72,00	20,69	72	C	ml	4,57
BPGXTB15600BK		Gridline 15 Corte Recto Perfil Secundario - Black	600x15x38	60	36,00	10,29	144	C	ml	4,57
BPGXTB15600SGB		Gridline 15 Corte Recto Perfil Secundario - RAL 9006 / Silver grey	600x15x38	60	36,00	10,29	144	C	ml	4,57

(7) Sujeto a disponibilidad/Hasta fin de existencias.

(6) Sujeto a disponibilidad.

(5) | Sujeto a cantidad mínima por pedido (Hablar con su delegado de zona).

Categorías de Entrega:

A-Disponible en stock.

B-Disponible en un plazo de 30 días en nuestro almacén.

C-Disponible en un plazo de 4 a 10 semanas dependiendo del producto.

S- Plazo bajo petición, consultar.

PERFILERÍA

SISTEMA ANTISÍSMICO RX

Referencia	Actualización de estado	Descripción	Dimensiones mm	Uds / Caja	ml / Caja	Peso / Caja	Cajas / Palet	Categ. Entrega	UM	Precio € / ml
------------	-------------------------	-------------	----------------	------------	-----------	-------------	---------------	----------------	----	---------------

SISTEMA ANTISÍSMICO RX: COMBINACIÓN DE PERFILERÍA XL² ESTÁNDAR Y ACCESORIOS ANTISÍSMICOS

GRIDLINE 24 - PERFIL PRINCIPAL CON CLIP SURELOCK

BPGMR243600		Gridline 24 Peak Form Perfil Principal - Global Blanco	3600x24x43	20	72,00	21,00	30	A	ml	3,82
-------------	--	--	------------	----	-------	-------	----	---	----	------

GRIDLINE 24 PEAK FORM PERFIL SECUNDARIO RANURADO CON REMONTE

BPGXTJ241200		Gridline 24 Peak Form Perfil Principal - Global Blanco	3600x24x43	20	72,00	21,00	30	A	ml	3,82
--------------	--	--	------------	----	-------	-------	----	---	----	------

GRIDLINE 24 PERFIL SECUNDARIO SIN RANURAS CON REMONTE

BPGXTJ24600		Gridline 24 Con remonte Perfil Secundario - Global Blanco	600x24x30	60	36,00	8,20	144	A	ml	3,67
-------------	--	---	-----------	----	-------	------	-----	---	----	------

GRIDLINE 24 PERFIL SECUNDARIO SIN RANURAS CON REMONTE

BPBERC2		Clip BERC2 para Perfil Principal y Secundario - Blanco	50	200	-	9,00	36	C	Caja	271,07
BPES4		Junta de dilatación (24 mm) - Blanco	100x24	100	-	1,00	170	C	Caja	124,25
BPSJMR15		Clip antisísmico para Peak form Perfil Principal (24 mm) - Blanco	-	100	-	4,00	60	C	Caja	378,92
BPSJCG		Clip antisísmico para Secundario XL ² (24 mm) - Blanco	-	200	-	7,00	36	C	Caja	299,86
BP442B		Clip de sujeción para Vector sísmico - Blanco	-	50	-	2,00	100	S	Caja	187,22

24 MM PERFILERÍA RESISTENTE A LA CORROSIÓN Y CLEAN

Referencia	Actualización de estado	Descripción	Dimensiones mm	Uds / Caja	ml / Caja	Peso / Caja	Cajas / Palet	Categ. Entrega	UM	Precio € / ml
------------	-------------------------	-------------	----------------	------------	-----------	-------------	---------------	----------------	----	---------------

GRIDLINE 24 CR RESISTENTE A LA CORROSIÓN - PERFIL PRINCIPAL PEAK FORM

BPGMR-243600CR		Perfil Principal Universal Peak form y Clip SureLock - Global Blanco	3600x24x43	20	72,00	21,00	30	A	ml	12,00
----------------	--	--	------------	----	-------	-------	----	---	----	-------

GRIDLINE 24 CR RESISTENTE A LA CORROSIÓN PERFILES SECUNDARIOS CORTE RECTO

BPGXTB-241200CR		Gridline 24 CR Peak form Corte Recto Perfil Secundario - Global Blanco	1200x24x38	60	72,00	18,15	72	A	ml	12,00
BPGXTB-24600CR		Gridline 24 CR Peak form Corte Recto Perfil Secundario - Global Blanco	600x24x38	60	36,00	9,08	144	A	ml	12,00

GRIDLINE 24 CR RESISTENTE A LA CORROSIÓN - ACCESORIOS

BPT1924LD		Ángulo de borde 19 x 24 mm - Global Blanco	3050x19x24	36	109,80	16,40	48	A	ml	10,96
BPACR7890H		Clip universal de sujeción	-	100	-	0,40	-	C	Caja	250,14

GRIDLINE 24 CLEAN Perfil Principal & Perfiles Secundarios (XL² = Sistema de Clip-Lengüeta (Sin remont))

Referencia	Actualización de estado	Descripción	Dimensiones mm	Uds / Caja	ml / Caja	Peso / Caja	Cajas / Palet	Categ. Entrega	UM	Precio € / ml
------------	-------------------------	-------------	----------------	------------	-----------	-------------	---------------	----------------	----	---------------

BPEA794044C		Perfil Principal cara vista (con conexiones integradas) - Global Blanco	3600x24x52	20	72,00	24,00	12	C	ml	31,88
BPEA793044C		Perfil Secundario 24 XL ² - Global Blanco	1200x24x52	60	72,00	26,00	25	C	ml	31,88
BPEA792044C		Perfil Secundario 24 XL ² - Global Blanco	600x24x52	60	36,00	12,00	50	C	ml	31,88

GRIDLINE 24 CLEAN - ACCESORIOS

BPEA7812D		Ángulo de borde Gridline 24 Clean cara vista - Global Blanco	3660x22x22	30	109,80	12,70	12	C	ml	27,34
BPA426H		Clips de acceso para paneles Board	16x12x18	100	-	0,40	-	C	Caja	232,80
BPACR7890H		Clip universal de sujeción	-	100	-	0,40	-	C	Caja	250,14
BPCHDC		Clips para entornos no magnéticos	-	50	-	0,30	400	C	Caja	64,09

(7) Sujeto a disponibilidad/Hasta fin de existencias.

(6) Sujeto a disponibilidad.

(5) | Sujeto a cantidad mínima por pedido (Hablar con su delegado de zona).

Categorías de Entrega:

A-Disponible en stock.

B-Disponible en un plazo de 30 días en nuestro almacén.

C-Disponible en un plazo de 4 a 10 semanas dependiendo del producto.

S- Plazo bajo petición, consultar.

PERFILERÍA

SISTEMAS DE DISEÑO (XL² = Sistema de Clip-Lengüeta)

Referencia	Actualización de estado	Descripción	Dimensiones mm	Uds / Caja	ml / Caja	Peso / Caja	Cajas / Palet	Categ. Entrega	UM	Precio € / ml
GRIDLINE 15 SHADOW ENTRECALLE 6 MM - COLORES DISPONIBLES: TODO BLANCO O BLANCO CON ENTRECALLE EN NEGRO										
BP804042G		Gridline 15 Shadow XL Perfil Principal (Conexión by pass) - Global Blanco	3600x15x44	20	72,00	24,50	12	C	ml	10,06
BP802042G		Gridline 15 Shadow XL ² Peak Form Perfil Secundario - Global Blanco	600x15x44	60	36,00	12,71	70	C	ml	10,06
BP803042G		Gridline 15 Shadow XL ² Peak Form Perfil Secundario - Global Blanco	1200x15x44	60	72,00	24,50	35	C	ml	10,06
BP804042BIG		Gridline 15 Shadow XL Perfil Principal - Blanco/Negro	3600x15x44	20	72,00	24,50	12	C	ml	10,06
BP802042BIG		Gridline 15 Shadow XL ² Peak Form Perfil Secundario - Blanco/Negro	600x15x44	60	36,00	12,71	70	C	ml	10,06
BP803042BIG		Gridline 15 Shadow XL ² Peak Form Perfil Secundario - Blanco/Negro	1200x15x44	60	72,00	24,50	35	C	ml	10,06

PERFILERÍA

SISTEMAS DE PERFILERÍA OCULTOS

Referencia	Actualización de estado	Descripción	Dimensiones mm	Uds / Caja	ml / Caja	Peso / Caja	Cajas / Palet	Categ. Entrega	UM	Precio € / ml
BPCZ41494K		Perfil "Z" de 30,5 mm de altura (SL2)	1500x19x30.5	20	30,00	10,20	36	C	ml	4,42
BPCZ41794K		Perfil "Z" de 30,5 mm de altura (SL2)	1800x19x30.5	20	36,00	12,30	36	C	ml	4,42
BPC180L600	7	Distanciador para módulo de 600 mm	600x24x24	50	30,00	5,40	-	S	ml	6,48
BPC180L1500	7	Distanciador para módulo de 1500 mm	1500x24x24	50	75,00	13,20	-	S	ml	6,48
BPC180L1800	7	Distanciador para módulo de 1800 mm	1800x24x24	50	90,00	9,50	-	S	ml	6,48
BPCT700B		Perfil L - Sin pintar	600x10x10	100	60,00	5,00	-	S	Caja	280,04

(7) Sujeto a disponibilidad/Hasta fin de existencias.

(6) Sujeto a disponibilidad.

(5) | Sujeto a cantidad mínima por pedido (Hablar con su delegado de zona).

PERFILERÍA

SOLUCIONES DE PERÍMETRO

Referencia	Actualización de estado	Descripción	Dimensiones mm	Uds / Caja	ml / Caja	Peso / Caja	Cajas / Palet	Categ. Entrega	UM	Precio € / ml
ÁNGULOS DE BORDE										
BP7852HB		Perfil F para paneles de 13 mm - Global Blanco	3000x27x46	20	60,00	23,00	20	C	ml	13,55
BP7856HB		Perfil F para paneles de 16 mm - Global Blanco	3000x30x43	20	60,00	23,70	20	C	ml	13,55
BP7875G		Ángulo escalonado (Vector) 24x13x13x24 - Global Blanco	3050x37x37	30	91,44	25,00	12	C	ml	13,28
BPT1506HB		Ángulo escalonado (Tegular) 25x15x6.35x15 - Global Blanco	3050x30x31	36	109,80	26,30	48	B	ml	7,79
BPT1506HB*		Ángulo escalonado (Tegular) 25x15x6.35x15 - Color	3050x30x31	36	109,80	26,30	48	S	ml	7,79
BPT1508HC		Ángulo escalonado (Microlook) 25x15x8x15 - Global Blanco	3050x30x33	36	109,80	27,10	48	A	ml	7,79
BPT1508HC*		Ángulo escalonado (Microlook) 25x15x8x15 - Color	3050x30x33	36	109,80	27,10	48	S	ml	7,79
BPT1919HE		Ángulo de borde L 19x19 - Global Blanco	3000x19x19	36	108,00	19,32	54	A	ml	3,82
BPT1924HE		Ángulo de borde L 19x24 - Global Blanco	3000x19x24	36	108,00	22,70	49	A	ml	2,18
BPT1924HE*		Ángulo de borde L 19x24 - Color	3000x19x24	36	108,00	22,70	49	S	ml	2,71
BPT1924LD		Ángulo de borde L 19x24 - Resistente a la Corrosión - Global Blanco	3050x19x24	36	109,80	16,40	48	A	ml	10,96
BPT1932HC		Ángulo de borde L 19x32 - Global Blanco	3000x19x32	36	108,00	21,80	49	A	ml	2,18
BPT1932HC*		Ángulo de borde L 19x32 - Color	3000x19x32	36	108,00	21,80	49	S	ml	2,71
BPT2040HB	7	Ángulo de borde C 40x20 - Global Blanco	3050x20x40	20	61,00	18,10	32	C	ml	7,49
BPT2401HB	5	Ángulo de borde L 24x24 - Global Blanco	3050x24x24	30	91,50	22,00	54	S	ml	4,12
BPT2419HBKA		Ángulo de borde L 24x19 - Black	3000x24x19	36	108,00	18,30	49	B	ml	2,77
BPT2419HSGA		Ángulo de borde L 24x19 - RAL9006 / Silver grey	3000x24x19	36	108,00	18,30	49	S	ml	2,77
BPT2424HE		Ángulo de borde L 24x24 - Global Blanco	3050x24x24	36	109,80	22,00	48	C	ml	2,18
ÁNGULOS DE BORDE FLEXIBLES										
BPFT2424		Ángulo de borde flexible - Blanco	2500x24x24	10	25,00	5,50	50	C	ml	61,02
BPFT1929		Ángulo de borde flexible - Blanco	2500x19x29	10	25,00	5,50	50	C	ml	61,02

Estos ángulos de borde se consideran elementos decorativos, por lo que cualquier perfilera que se coloque sobre ellas necesitará puntos de suspensión adicionales.
 Estos ángulos de borde sólo se pueden utilizar en instalaciones con punta curva hacia afuera, por ejemplo en pilares redondos (la sección 19x29 se debe instalar con la cara vertical de 29 mm).
 Radio de curvatura mínimo: 200 mm. Temperatura ambiente mínima durante la operación de curvatura : 20°C.
 Debido a la naturaleza del recubrimiento de PVC, estos ángulos de borde no coinciden exactamente con nuestro color y brillo estándar.

(7) Sujeto a disponibilidad/Hasta fin de existencias.

(6) Sujeto a disponibilidad.

(5) | Sujeto a cantidad mínima por pedido (Hablar con su delegado de zona).

PERFILERÍA

ACCESORIOS

Referencia	Actualización de estado	Descripción	Dimensiones mm	Uds / Caja	ml / Caja	Peso / Caja	Cajas / Palet	Categ. Entrega	UM	Precio € / caja
ÁNGULOS DE BORDE										
BPA7890H		Clip de sujeción universal para perfilería de 24 mm	38	100	-	0,40	-	C	Caja	39,32
BPA7902G		Clip de sujeción para placas de 18 a 25 mm	40	100	-	1,10	-	C	Caja	431,54
BPA819H		Clip de sujeción para placas de 6 a 30 mm	64x38	500	-	2,40	-	C	Caja	291,74
BPA829H	7	Pieza mariposa de suspensión rápida	130	100	-	2,80	170	C	Caja	309,96
BPAWDN20H		Pieza de suspensión para perfil de 15, 24, 35 (Ø6 mm)	57	100	-	1,40	264	C	Caja	91,89
BPAWDN23H		Pieza de suspensión acodada para perfil de 15, 24, 35 para pasillos	57	100	-	2,26	-	C	Caja	174,69
BPMCC4G		ACC - Tapa para ranuras Gridline 15 Shadow	24x4x8	200	-	0,30	-	S	Caja	353,66
BPA156G		Tapajuntas para perfiles de 15 mm - MicroLook 75 - Blanco	15x10x6.5	500	-	0,40	-	C	Caja	601,41
BPA246G		Tapajuntas para perfiles de 24 mm - Tegular - Blanco	24x10x6	500	-	0,47	-	C	Caja	670,37
BPA328G	7	Interior esquina perimetral para ángulo escalonado T1508 - Blanco	58x19	100	-	0,94	100	C	Caja	86,75
BPA330G	7	Interior esquina perimetral 24 mm - Blanco	58x24	100	-	0,94	100	C	Caja	86,75
BPA331G	7	Exterior esquina perimetral 24 mm - Blanco	65.5x24	100	-	1,23	100	C	Caja	86,75
BPA332G	7	Interior esquina perimetral para ángulo escalonado T1508 - Blanco	72	100	-	1,60	100	C	Caja	575,21
BPA333G	7	Exterior esquina perimetral para ángulo escalonado T1508 - Blanco	57.2	100	-	1,20	100	C	Caja	575,21
BPA425H		Clips de acceso para paneles Board	16x12x18	100	-	0,40	-	C	Caja	231,81
BPA7930H		Clip para ultima placa Tegular - Global Blanco	40	25	-	0,05	-	S	Caja	250,09
BPA7931H		Clip para ultima placa Microlook - Global Blanco	40	25	-	0,05	-	S	Caja	250,09
BPAW950G		Alambre de suspensión Ø2 mm	200 ml aprox	1 rollo	-	4,70	5	C	Rollo	79,41
BPAWDN21H		Cuelgue recto para perfil T	73	20	-	0,30	264	C	Caja	23,01
BPC1430G		Pieza para conexión variable	63.5	200	-	1,95	-	C	Caja	99,72
BP440B		Clip perimetral vector	-	50	-	1,00	100	S	Caja	104,76
BP441B		Clip perimetral vector - Optima	-	50	-	1,00	100	S	caja	2.258,12
BP442B		Clip de sujeción antisísmico para placas vector	-	50	-	2,00	100	S	Caja	187,22

ACCESORIOS PARA TRIANGLES

BPATTNBHA		Soporte Nodal Doble para placa triangular		25	-	1,00	-	S	Caja	286,89
BPATTNBHA*-COL		Soporte Nodal Doble para placa triangular (otros colores RAL)		25	-	1,00	-	S	Caja	381,97
BPATTNBSA		Tornillo M6 para Soporte Nodal Triangular		200	-	0,80	-	S	Caja	397,31

(7) Sujeto a disponibilidad/Hasta fin de existencias.

(6) Sujeto a disponibilidad.

(5) | Sujeto a cantidad mínima por pedido (Hablar con su delegado de zona).

Categorías de Entrega:

A-Disponible en stock.

B-Disponible en un plazo de 30 días en nuestro almacén.

C-Disponible en un plazo de 4 a 10 semanas dependiendo del producto.

S- Plazo bajo petición, consultar.

DECOFRAME CANOPY

DECOFRAME L CANOPY (LIGHT) - Con sistema de Perfilera 24 mm Gridline

Referencia	Actualización de estado	Descripción	Contenido m ²	Peso / Caja (kg)	Categ. Entrega	UM	Precio € / kit
BPCSAL32G24	**	DecoFrame L Canopy 1800x1200 mm - Global Blanco	2,16	7,58	S	Caja	666,74
BPCSAL33G24	**	DecoFrame L Canopy 1800x1800 mm - Global Blanco	3,24	9,28	S	Caja	844,76
BPCSAL42G24	**	DecoFrame L Canopy 2400x1200 mm - Global Blanco	2,88	9,42	S	Caja	786,63
BPCSAL43G24	**	DecoFrame L Canopy 2400x1800 mm - Global Blanco	4,32	11,42	S	Caja	884,19
BPCSAL44G24	**	DecoFrame L Canopy 2400x2400 mm - Global Blanco	5,76	13,52	S	Caja	898,88

ACCESORIOS DECOFRAME L CANOPY

BPCS534205		Perfil L (altura 78.5 mm) - Global Blanco	Estos accesorios DecoFrame Light Canopy están incluidos en el kit del DecoFrame Light Canopy.				
BP404093G		Perfil Principal Gridline Sixty2 - Global Blanco					
BP312021A		Perfil Secundario Gridline 24 - Global Blanco					
BPA339H		Clip universal de suspensión - Blanco					
BPA390		DecoFrame Light Conector de esquina - Blanco					
BPA347G		Clip de conexión para Perfil Secundario Gridline 24 - Blanco					
BPA340H		Clip de ángulo universal DecoFrame - Blanco					

** Nota: Estas islas admiten la instalación de placas Board, Tegular o Vector (Para T24)

DECOFRAME CANOPY

DECOFRAME CLASSIC CANOPY Con Sistema de Perfilera 15 mm Gridline

Referencia	Actualización de estado	Descripción	Contenido m ²	Peso / Caja (kg)	Categ. Entrega	UM	Precio € / kit
BPAX22G15A	*	DecoFrame Classic Canopy 1200x1200 mm - Global Blanco	1,44	15,92	S	Caja	2.287,01
BPAX32G15A	*	DecoFrame Classic Canopy 1800x1200 mm - Global Blanco	2,16	18,83	S	Caja	2.298,35
BPAX33G15A	*	DecoFrame Classic Canopy 1800x1800 mm - Global Blanco	3,24	21,19	S	Caja	2.450,96
BPAX42G15A	*	DecoFrame Classic Canopy 2400x1200 mm - Global Blanco	2,88	20,45	S	Caja	2.651,30
BPAX43G15A	*	DecoFrame Classic Canopy 2400x1800 mm - Global Blanco	4,32	23,62	S	Caja	2.809,71
BPAX44G15A	*	DecoFrame Classic Canopy 2400x2400 mm - Global Blanco	5,76	26,16	S	Caja	3.020,67
BPAX52G15A	*	DecoFrame Classic Canopy 3000x1200 mm - Global Blanco	3,60	24,90	S	Caja	2.695,21
BPAX53G15A	*	DecoFrame Classic Canopy 3000x1800 mm - Global Blanco	5,40	28,87	S	Caja	2.839,09
BPAX54G15A	*	DecoFrame Classic Canopy 3000x2400 mm - Global Blanco	7,20	30,46	S	Caja	3.142,92
BPAX55G15A	*	DecoFrame Classic Canopy 3000x3000 mm - Global Blanco	9,00	32,43	S	Caja	3.312,61

DECOFRAME CLASSIC CANOPY Con Sistema de Perfilera 24 mm Gridline

Referencia	Actualización de estado	Descripción	Contenido m ²	Peso / Caja (kg)	Categ. Entrega	UM	Precio € / kit
BPAX22G24A	**	DecoFrame Classic Canopy 1200x1200 mm - Global Blanco	1,44	16,01	S	Caja	2.287,01
BPAX32G24A	**	DecoFrame Classic Canopy 1800x1200 mm - Global Blanco	2,16	19,02	S	Caja	2.298,35
BPAX33G24A	**	DecoFrame Classic Canopy 1800x1800 mm - Global Blanco	3,24	21,47	S	Caja	2.450,96
BPAX42G24A	**	DecoFrame Classic Canopy 2400x1200 mm - Global Blanco	2,88	20,74	S	Caja	2.651,30
BPAX43G24A	**	DecoFrame Classic Canopy 2400x1800 mm - Global Blanco	4,32	24,04	S	Caja	2.809,71
BPAX44G24A	**	DecoFrame Classic Canopy 2400x2400 mm - Global Blanco	5,76	26,54	S	Caja	3.020,67
BPAX52G24A	**	DecoFrame Classic Canopy 3000x1200 mm - Global Blanco	3,60	25,28	S	Caja	2.695,21
BPAX53G24A	**	DecoFrame Classic Canopy 3000x1800 mm - Global Blanco	5,40	29,81	S	Caja	2.839,09
BPAX54G24A	**	DecoFrame Classic Canopy 3000x2400 mm - Global Blanco	7,20	31,21	S	Caja	3.142,92
BPAX55G24A	**	DecoFrame Classic Canopy 3000x3000 mm - Global Blanco	9,00	33,37	S	Caja	3.312,61

* Nota: Estas islas admiten la instalación de placas Microlook (Para T15)

** Nota: Estas islas admiten la instalación de placas Board, Tegular o Vector (Para T24)

Categorías de Entrega:

A- Disponible en stock.

B- Disponible en un plazo de 30 días en nuestro almacén.

C- Disponible en un plazo de 4 a 10 semanas dependiendo del producto.

S- Plazo bajo petición, consultar.

DECOFRAME CANOPY

DECOFRAME CLASSIC CANOPY SL2

Referencia	Actualización de estado	Descripción	Contenido m ²	Peso / Caja (kg)	Categ. Entrega	UM	Precio € / kit
BPAX36GSL2A		DecoFrame Classic Canopy 1800x1500 mm - Global Blanco	2,70	18,30	S	Caja	1.996,41
BPAX46GSL2A		DecoFrame Classic Canopy 2400x1500 mm - Global Blanco	3,60	20,30	S	Caja	2.382,08
BPAX56GSL2A		DecoFrame Classic Canopy 3000x1500 mm - Global Blanco	4,50	21,30	S	Caja	2.403,22
BPAX33GSL2A		DecoFrame Classic Canopy 1800x1800 mm - Global Blanco	3,24	19,10	S	Caja	2.006,25
BPAX43GSL2A		DecoFrame Classic Canopy 2400x1800 mm - Global Blanco	4,32	26,60	S	Caja	2.395,96
BPAX53GSL2A		DecoFrame Classic Canopy 3000x1800 mm - Global Blanco	5,40	22,80	S	Caja	2.420,99

Nota: Estas islas admiten la instalación de placas SL2 tanto en 1500x300 como 1800x300

ACCESORIOS DECOFRAME CLASSIC

Referencia	Actualización de estado	Descripción	Contenido m ²	Peso / Caja (kg)	Categ. Entrega	UM	Precio € / kit
BP551411G		Perfil DecoFrame Classic (Vector, Microlook y Tegular) - Global Blanco					
BPA345G		Pieza de revestimiento para DecoFrame (Vector, Microlook y Tegular)					
BPA346G		Clip de conexión para perfilera Gridline de 15 mm para DecoFrame Classic y Blade					
BPA347G		Clip de conexión para perfilera Gridline de 24 mm para DecoFrame Classic y Blade					
BPAWDN21H		Cuelgue para perfil T					
BPC3000H		Perfil C 19x38 mm - sin revestir de pintura					
BPCA97H		Abrazadera para perfil C (varilla roscada o suspensión rápida)					
BPA339H		Clip universal de suspensión - Blanco					

Estos accesorios DecoFrame Classic están incluidos en el kit del DecoFrame Classic

DECOFRAME CANOPY

DECOFRAME BLADE CANOPY Con Sistema de Perfilera 15 mm Gridline

Referencia	Actualización de estado	Descripción	Contenido m ²	Peso / Caja (kg)	Categ. Entrega	UM	Precio € / kit
BPCSAK22G15A	*	DecoFrame Blade Canopy 1200x1200 mm - Global Blanco	1,44	19,80	S	Caja	3.238,41
BPCSAK32G15A	*	DecoFrame Blade Canopy 1800x1200 mm - Global Blanco	2,16	23,69	S	Caja	3.534,66
BPCSAK33G15A	*	DecoFrame Blade Canopy 1800x1800 mm - Global Blanco	3,24	27,02	S	Caja	3.724,38
BPCSAK42G15A	*	DecoFrame Blade Canopy 2400x1200 mm - Global Blanco	2,88	26,29	S	Caja	3.913,23
BPCSAK43G15A	*	DecoFrame Blade Canopy 2400x1800 mm - Global Blanco	4,32	30,42	S	Caja	4.121,18
BPCSAK44G15A	*	DecoFrame Blade Canopy 2400x2400 mm - Global Blanco	5,76	33,94	S	Caja	4.461,13
BPCSAK52G15A	*	DecoFrame Blade Canopy 3000x1200 mm - Global Blanco	3,60	31,70	S	Caja	3.949,77
BPCSAK53G15A	*	DecoFrame Blade Canopy 3000x1800 mm - Global Blanco	5,40	36,65	S	Caja	4.257,30
BPCSAK54G15A	*	DecoFrame Blade Canopy 3000x2400 mm - Global Blanco	7,20	39,21	S	Caja	4.534,07
BPCSAK55G15A	*	DecoFrame Blade Canopy 3000x3000 mm - Global Blanco	9,00	42,15	S	Caja	4.760,11

DECOFRAME BLADE CANOPY Con Sistema de Perfilera 24 mm Gridline

Referencia	Actualización de estado	Descripción	Contenido m ²	Peso / Caja (kg)	Categ. Entrega	UM	Precio € / kit
BPCSAK22G24A	**	DecoFrame Blade Canopy 1200x1200 mm - Global Blanco	1,44	19,90	S	Caja	3.238,41
BPCSAK32G24A	**	DecoFrame Blade Canopy 1800x1200 mm - Global Blanco	2,16	23,88	S	Caja	3.534,66
BPCSAK33G24A	**	DecoFrame Blade Canopy 1800x1800 mm - Global Blanco	3,24	27,30	S	Caja	3.724,38
BPCSAK42G24A	**	DecoFrame Blade Canopy 2400x1200 mm - Global Blanco	2,88	26,57	S	Caja	3.913,23
BPCSAK43G24A	**	DecoFrame Blade Canopy 2400x1800 mm - Global Blanco	4,32	30,84	S	Caja	4.121,18
BPCSAK44G24A	**	DecoFrame Blade Canopy 2400x2400 mm - Global Blanco	5,76	34,32	S	Caja	4.461,13
BPCSAK52G24A	**	DecoFrame Blade Canopy 3000x1200 mm - Global Blanco	3,60	32,08	S	Caja	3.949,77
BPCSAK53G24A	**	DecoFrame Blade Canopy 3000x1800 mm - Global Blanco	5,40	37,58	S	Caja	4.257,30
BPCSAK54G24A	**	DecoFrame Blade Canopy 3000x2400 mm - Global Blanco	7,20	39,96	S	Caja	4.534,07
BPCSAK55G24A	**	DecoFrame Blade Canopy 3000x3000 mm - Global Blanco	9,00	43,09	S	Caja	4.760,11

* Nota: Estas islas admiten la instalación de placas Microlook (Para T15)

** Nota: Estas islas admiten la instalación de placas Board, Tegular o Vector (Para T24)

ACCESORIOS DECOFRAME BLADE

Referencia	Actualización de estado	Descripción	Contenido m ²	Peso / Caja (kg)	Categ. Entrega	UM	Precio € / kit
BPCS574206G		Perfil DecoFrame Blade para Vector, Microlook y Tegular para Canopy C					
BPC3000H		Perfil C 19x38 mm - sin revestir de pintura					
BPCS57G		Pieza de revestimiento para ángulo en inglete					
BPA361G		Conector de empalme de ángulo - Blanco					
BPA339J		Clip universal de suspensión - Blanco					
BPA346G		Clip de conexión para perfilera Gridline de 15 mm para DecoFrame Classic y Blade					
BPA347G		Clip de conexión para perfilera Gridline de 24 mm para DecoFrame Classic y Blade					
BPA338H		Connector universal - Blanco					
BPAWDN21H		Cuelgue para perfil T					
BPCA97H		Abrazadera para perfil C (varilla roscada o suspensión rápida)					
BPA348G		Suspensión para perfil C					

Categorías de Entrega:

A-Disponible en stock.

B-Disponible en un plazo de 30 días en nuestro almacén.

C-Disponible en un plazo de 4 a 10 semanas dependiendo del producto.

S- Plazo bajo petición, consultar.

Estos accesorios DecoFrame Blade están incluidos en el kit del DecoFrame Blade

DECOFRAME CANOPY

DECOFRAME CURVED CANOPY Con Sistema de Perfilera 15 mm Gridline

Referencia	Actualización de estado	Descripción	Contenido m ²	Peso / Caja (kg)	Categ. Entrega	UM	Precio € / kit
BPCSACU43G15A	*	DecoFrame Curved Canopy 2400x1800 mm - Global Blanco	4,32	20,00	S	Caja	3.013,02
BPCSACU44G15A	*	DecoFrame Curved Canopy 2400x2400 mm - Global Blanco	5,76	26,00	S	Caja	3.506,95
BPCSACU53G15A	*	DecoFrame Curved Canopy 3000x1800 mm - Global Blanco	5,40	22,00	S	Caja	3.174,73
BPCSACU54G15A	*	DecoFrame Curved Canopy 3000x2400 mm - Global Blanco	7,20	28,00	S	Caja	3.755,23
BPCSACU55G15A	*	DecoFrame Curved Canopy 3000x3000 mm - Global Blanco	9,00	32,00	S	Caja	3.805,08

DECOFRAME CURVED CANOPY Con Sistema de Perfilera 24 mm Gridline

Referencia	Actualización de estado	Descripción	Contenido m ²	Peso / Caja (kg)	Categ. Entrega	UM	Precio € / kit
BPCSACU43G24A	**	DecoFrame Curved Canopy 2400x1800 mm - Global Blanco	4,32	20,00	S	Caja	3.013,02
BPCSACU44G24A	**	DecoFrame Curved Canopy 2400x2400 mm - Global Blanco	5,76	26,00	S	Caja	3.506,95
BPCSACU53G24A	**	DecoFrame Curved Canopy 3000x1800 mm - Global Blanco	5,40	22,00	S	Caja	3.174,73
BPCSACU54G24A	**	DecoFrame Curved Canopy 3000x2400 mm - Global Blanco	7,20	28,00	S	Caja	3.755,23
BPCSACU55G24A	**	DecoFrame Curved Canopy 3000x3000 mm - Global Blanco	9,00	32,00	S	Caja	3.805,08

* Nota: Estas islas admiten la instalación de placas Microlook (Para T15)

** Nota: Estas islas admiten la instalación de placas Board, Tegular o Vector (Para T24)

DECOFRAME CIRCLE Con Sistema de Perfilera 15 mm Gridline

Referencia	Actualización de estado	Descripción	Contenido m ²	Peso / Caja (kg)	Categ. Entrega	UM	Precio € / kit
BPCSACI33G15A	*	DecoFrame Circle Canopy Ø1800 mm - Global Blanco	3,24	15,00	S	Caja	3.195,93
BPCSACI44G15A	*	DecoFrame Circle Canopy Ø2400 mm - Global Blanco	5,76	24,00	S	Caja	3.461,15

DECOFRAME CIRCLE Con Sistema de Perfilera 24 mm Gridline

Referencia	Actualización de estado	Descripción	Contenido m ²	Peso / Caja (kg)	Categ. Entrega	UM	Precio € / kit
BPCSACI33G24A	**	DecoFrame Circle Canopy Ø1800 mm - Global Blanco	3,24	15,00	S	Caja	3.195,93
BPCSACI44G24A	**	DecoFrame Circle Canopy Ø2400 mm - Global Blanco	5,76	24,00	S	Caja	3.461,15

* Nota: Estas islas admiten la instalación de placas Microlook (Para T15)

** Nota: Estas islas admiten la instalación de placas Board, Tegular o Vector (Para T24)

ACCESORIOS DECOFRAME CIRCLE

Referencia	Actualización de estado	Descripción	Contenido m ²	Peso / Caja (kg)	Categ. Entrega	UM	Precio € / kit
BPC3000H		Perfil C 19x38 mm - Galvanizado					
BPAWDN21H		Cuelgue para perfil T					
BPA348G		Suspensión para perfil C					
BPCA97H		Abrazadera para perfil C (varilla roscada o suspensión rápida)					
BPA339J		Clip universal de suspensión - Blanco					
BPA361G		Conector de empalme de ángulo - Blanco					

Los componentes aquí indicados están incluidos en el kit de instalación DecoFrame Canopy Curved y DecoFrame Canopy Circles, y son vendidos exclusivamente en dicho kit.

PERFIL GRIDLINE ALUMINIUM

PERFIL GRIDLINE ALUMINIUM

Referencia	Descripción	Dimensiones mm	Uds / Caja	ml / Caja	Peso / Caja	Cajas / Palet	Categ. Entrega	UM	Precio € / ml
BP524206H	Perfil Gridline Aluminium 50 mm - Global Blanco	3000x19x50	5	15	7,80	-	B	ml	26,61
BP544206H	Perfil Gridline Aluminium 100 mm - Global Blanco	3000x19x100	5	15	11,20	-	B	ml	39,21
BP564206H	Perfil Gridline Aluminium 150 mm - Global Blanco	3000x19x150	5	15	14,70	-	B	ml	51,27
BP584206H	Perfil Gridline Aluminium 200 mm - Global Blanco	3000x19x200	5	15	17,80	-	B	ml	64,02
BP551411H	Perfil Gridline Aluminium 112 mm - Global Blanco (Vector, Micro-look y Tegular)	3000x20x112	5	15	12,25	-	C	ml	57,80
BPT3213J	Perfil Gridline Aluminium para faja perimetral en cartón-yeso Global Blanco	3000x25,5x18,5	10	36	5,79	-	B	ml	13,65

ACCESORIOS PARA PERFIL GRIDLINE ALUMINIUM

Referencia	Descripción	Dimensiones mm	Uds / Caja	ml / Caja	Peso / Caja	Cajas / Palet	Categ. Entrega	UM	Precio € / ml
BPA334H	Pieza revestimiento para perfil 50 mm	-	2	-	0,26	-	C	Caja	191,01
BPA335H	Pieza revestimiento para perfil 100 mm	-	2	-	0,50	-	C	Caja	245,32
BPA336H	Pieza revestimiento para perfil 150 mm	-	2	-	0,70	-	C	Caja	290,56
BPA337H	Pieza revestimiento para perfil 200 mm	-	2	-	0,93	-	C	Caja	311,88
BPA345H	Pieza revestimiento para 112 mm	-	2	-	0,56	-	C	Caja	303,37

ACCESORIOS UNIVERSALES GAMA GRIDLINE ALUMINIUM

Referencia	Descripción	Dimensiones mm	Uds / Caja	ml / Caja	Peso / Caja	Cajas / Palet	Categ. Entrega	UM	Precio € / ml
BPA321J	Cuelgue recto - Blanco	79x30	100	-	2,06	-	C	Caja	232,73
BPA322J	Cuelgue acodado - Blanco	62x30	100	-	2,06	-	C	Caja	232,73
BPA338J	Conector universal - Blanco	-	100	-	2,30	-	C	Caja	258,54
BPA339J	Clip de conexión universal Gridline Aluminium para perfil T	-	100	-	1,60	-	C	Caja	258,54
BPA340J	Conector 90° esquinas - Blanco	-	100	-	2,30	-	C	Caja	258,54
BPA7935	Clip universal placas metálicas recortadas	37,00	100	-	0,80	-	S	Caja	261,20
BPA344J	Clip universal de suspensión - Blanco	-	100	-	2,00	-	C	Caja	310,18

PERFIL GRIDLINE ALUMINIUM

TRANSICIONES Y PERÍMETROS GRIDLINE ALUMINIUM

Referencia	Descripción	Dimensiones mm	Uds / Caja	ml / Caja	Peso / Caja	Cajas / Palet	Categ. Entrega	UM	Precio € / ml
BPT3208H	Empalme Gridline Aluminium Tegular / Microlook	3000x40x50	10	30	11,80	-	C	ml	22,01
BPT3219H	Empalme Gridline Aluminium foseado techo metálico	3000x59x50	10	30	17,10	-	C	ml	28,79
BPT3215H	Empalme Gridline Aluminium foseado para Board, Microlook y Tegular	3000x55x50	10	30	15,00	-	C	ml	26,81
BPT3210H	Empalme Gridline Aluminium para sistema Vector	3000x40x50	10	30	11,80	-	S	ml	22,01
BPT3228A	Empalme Gridline Aluminium techo metálico	3000x44x50	10	30	13,50	-	C	ml	28,38
BPT3230A	Empalme Gridline Aluminium tabica 13 mm	3000x35x53	10	30	13,80	-	C	ml	29,89
BPT3271A	Empalme Gridline Aluminium recto	3000x40x51	10	30	12,00	-	S	ml	27,22
BPT3249A	Perímetro perfil Gridline Aluminium C 41x19 mm	3000x19x41	10	30	9,00	-	C	ml	17,00
BPT3226A	Perímetro escalonado Gridline Aluminium Channel 35x15x15x19 mm	3000x34x50	10	30	15,90	-	C	ml	25,77
BPT3227A	Perímetro escalonado Gridline Aluminium Angular 35x15x15x15 mm	3000x30x50	10	30	12,00	-	C	ml	22,01
BPT3248A	Perímetro escalonado Gridline Aluminium 35x15x6,5x15 mm	3000x30x40	10	30	8,10	-	C	ml	14,96
BPT3235A	Perímetro Gridline Aluminium Angular 35x15 mm	3000x15x35	10	30	5,70	-	C	ml	11,24
BPT3225H	Empalme Gridline Aluminium escalonado para cartón-yeso	3000x40x50	10	30	11,30	-	C	ml	20,63

GRIDLINE ALUMINIUM BLIND BOX (CORTINEROS)

Referencia	Descripción	Dimensiones mm	Uds / Caja	ml / Caja	Peso / Caja	Cajas / Palet	Categ. Entrega	UM	Precio € / ml
BPT3250A	Gridline Aluminium Blind Box	3000x132.5	5	15	31,20	-	S	ml	134,86
BPT3251A	Ángulo perimetral para Gridline Aluminium Blind Box	3000x32	10	30	4,60	-	S	ml	11,85
BPA3255A	Cuelgue Gridline Aluminium para cajas ciegas	100x25	10	-	0,50	-	S	Caja	121,46

Categorías de Entrega:

A-Disponible en stock.

B-Disponible en un plazo de 30 días en nuestro almacén.

C-Disponible en un plazo de 4 a 10 semanas dependiendo del producto.

S- Plazo bajo petición, consultar.

DECOMESH

DECOMESH RB25

Referencia	Actualización de estado	Descripción	Color	Patrón	Dimensiones en mm	Placas Caja	Contenido m ²	Peso / Caja	Cajas / Palet	Categoría de Entrega	UM	Precio €/m ²
BPMRB25B66WH	8	Board	RAL 9003 Blanco	RB25	600x600x2	12,00	4,32	25	20	S	m ²	102,28
BPMRB25T66WH	8	Tegular24	RAL 9003 Blanco	RB25	600x600x2	12,00	4,32	27	24	S	m ²	123,58
BPMRB25M66WH	8	Tegular15	RAL 9003 Blanco	RB25	600x600x2	12,00	4,32	27	24	S	m ²	123,58
BPMRB25B66AL	8	Board	RAL 9006 Aluminio	RB25	600x600x2	12,00	4,32	25	20	S	m ²	102,28
BPMRB25T66AL	8	Tegular24	RAL 9006 Aluminio	RB25	600x600x2	12,00	4,32	27	24	S	m ²	123,58
BPMRB25M66AL	8	Tegular15	RAL 9006 Aluminio	RB25	600x600x2	12,00	4,32	27	24	S	m ²	123,58
BPMRB25B66GY	8	Board	RAL 9007 Gris	RB25	600x600x2	12,00	4,32	25	20	S	m ²	102,28
BPMRB25T66GY	8	Tegular24	RAL 9007 Gris	RB25	600x600x2	12,00	4,32	27	24	S	m ²	123,58
BPMRB25M66GY	8	Tegular15	RAL 9007 Gris	RB25	600x600x2	12,00	4,32	27	24	S	m ²	123,58
BPMRB25B66BK	8	Board	RAL 9005 Negro	RB25	600x600x2	12,00	4,32	25	20	S	m ²	102,28
BPMRB25T66BK	8	Tegular24	RAL 9005 Negro	RB25	600x600x2	12,00	4,32	27	24	S	m ²	123,58
BPMRB25M66BK	8	Tegular15	RAL 9005 Negro	RB25	600x600x2	12,00	4,32	27	24	S	m ²	123,58
BPMRB25B66OR	8	Board	RAL 2003 Naranja	RB25	600x600x2	12,00	4,32	25	20	S	m ²	107,35
BPMRB25T66OR	8	Tegular24	RAL 2003 Naranja	RB25	600x600x2	12,00	4,32	27	24	S	m ²	128,66
BPMRB25M66OR	8	Tegular15	RAL 2003 Naranja	RB25	600x600x2	12,00	4,32	27	24	S	m ²	128,66
BPMRB25B66RE	8	Board	RAL 3020 Rojo	RB25	600x600x2	12,00	4,32	25	20	S	m ²	107,35
BPMRB25T66RE	8	Tegular24	RAL 3020 Rojo	RB25	600x600x2	12,00	4,32	27	24	S	m ²	128,66
BPMRB25M66RE	8	Tegular15	RAL 3020 Rojo	RB25	600x600x2	12,00	4,32	27	24	S	m ²	128,66
BPMRB25B66BL	8	Board	RAL 5015 Azul	RB25	600x600x2	12,00	4,32	25	20	S	m ²	107,35
BPMRB25T66BL	8	Tegular24	RAL 5015 Azul	RB25	600x600x2	12,00	4,32	27	24	S	m ²	128,66
BPMRB25M66BL	8	Tegular15	RAL 5015 Azul	RB25	600x600x2	12,00	4,32	27	24	S	m ²	128,66
BPMRB25B66GR	8	Board	RAL 6037 Verde	RB25	600x600x2	12,00	4,32	25	20	S	m ²	107,35
BPMRB25T66GR	8	Tegular24	RAL 6037 Verde	RB25	600x600x2	12,00	4,32	27	24	S	m ²	128,66
BPMRB25M66GR	8	Tegular15	RAL 6037 Verde	RB25	600x600x2	12,00	4,32	27	24	S	m ²	128,66
BPMRB25B126WH	8	Board	RAL 9003 Blanco	RB25	1200x600x2	6,00	4,32	30	10	S	m ²	117,62
BPMRB25B126AL	8	Board	RAL 9006 Aluminio	RB25	1200x600x2	6,00	4,32	30	10	S	m ²	117,62
BPMRB25B126GY	8	Board	RAL 9007 Gris	RB25	1200x600x2	6,00	4,32	30	10	S	m ²	117,62
BPMRB25B126BK	8	Board	RAL 9005 Negro	RB25	1200x600x2	6,00	4,32	30	10	S	m ²	117,62
BPMRB25B126OR	8	Board	RAL 2003 Naranja	RB25	1200x600x2	6,00	4,32	30	10	S	m ²	122,69
BPMRB25B126RE	8	Board	RAL 3020 Rojo	RB25	1200x600x2	6,00	4,32	30	10	S	m ²	122,69
BPMRB25B126BL	8	Board	RAL 5015 Azul	RB25	1200x600x2	6,00	4,32	30	10	S	m ²	122,69
BPMRB25B126GR	8	Board	RAL 6037 Verde	RB25	1200x600x2	6,00	4,32	30	10	S	m ²	122,69

(8) Pedido mínimo requerido (se puede aplicar un cargo por transporte) - Por favor contacte con COS o persona de contacto en Zentia

Claves de categoría de servicio:

A: Existencias disponibles en Centro de Distribución

B: Las existencias estarán disponibles en un plazo de 10 días

C: El stock estará disponible entre 4-10 semanas, comuníquese con cos-spain@zentia.com para conocer la disponibilidad

S: No se mantienen existencias en el centro de distribución, se fabrican bajo pedido con cantidades mínimas de pedido

DECOMESH

DECOMESH RB35

Referencia	Actualización de estado	Descripción	Color	Patrón	Dimensiones en mm	Placas Caja	Contenido m ²	Peso / Caja	Cajas / Palet	Categoría de Entrega	UM	Precio € / m ²
BPMRB35B66WH	8	Board	RAL 9003 Blanco	RB35	600x600x3	12,00	4,32	25	20	S	m ²	102,28
BPMRB35B66AL	8	Board	RAL 9006 Aluminio	RB35	600x600x3	12,00	4,32	25	20	S	m ²	102,28
BPMRB35B66GY	8	Board	RAL 9007 Gris	RB35	600x600x3	12,00	4,32	25	20	S	m ²	102,28
BPMRB35B66BK	8	Board	RAL 9005 Negro	RB35	600x600x3	12,00	4,32	25	20	S	m ²	102,28
BPMRB35B66OR	8	Board	RAL 2003 Naranja	RB35	600x600x3	12,00	4,32	25	20	S	m ²	107,35
BPMRB35B66RE	8	Board	RAL 3020 Rojo	RB35	600x600x3	12,00	4,32	25	20	S	m ²	107,35
BPMRB35B66BL	8	Board	RAL 5015 Azul	RB35	600x600x3	12,00	4,32	25	20	S	m ²	107,35
BPMRB35B66GR	8	Board	RAL 6037 Verde	RB35	600x600x3	12,00	4,32	25	20	S	m ²	107,35
BPMRB35B126WH	8	Board	RAL 9003 Blanco	RB35	1200x600x3	6,00	4,32	30	10	S	m ²	117,62
BPMRB35B126AL	8	Board	RAL 9006 Aluminio	RB35	1200x600x3	6,00	4,32	30	10	S	m ²	117,62
BPMRB35B126GY	8	Board	RAL 9007 Gris	RB35	1200x600x3	6,00	4,32	30	10	S	m ²	117,62
BPMRB35B126BK	8	Board	RAL 9005 Negro	RB35	1200x600x3	6,00	4,32	30	10	S	m ²	117,62
BPMRB35B126OR	8	Board	RAL 2003 Naranja	RB35	1200x600x3	6,00	4,32	30	10	S	m ²	122,69
BPMRB35B126RE	8	Board	RAL 3020 Rojo	RB35	1200x600x3	6,00	4,32	30	10	S	m ²	122,69
BPMRB35B126BL	8	Board	RAL 5015 Azul	RB35	1200x600x3	6,00	4,32	30	10	S	m ²	122,69
BPMRB35B126GR	8	Board	RAL 6037 Verde	RB35	1200x600x3	6,00	4,32	30	10	S	m ²	122,69

(8) Pedido mínimo requerido (se puede aplicar un cargo por transporte) - Por favor contacte con COS o persona de contacto en Zentia

Claves de categoría de servicio:

A: Existencias disponibles en Centro de Distribución.

B: Las existencias estarán disponibles en un plazo de 10 días.

C: El stock estará disponible entre 4-10 semanas, comuníquese con cos-spain@zentia.com para conocer la disponibilidad.

S: No se mantienen existencias en el centro de distribución, se fabrican bajo pedido con cantidades mínimas de pedido.

Tenga en cuenta que la gama DecoMesh no tiene el mismo descuento que los productos de Fibra Mineral y perfilera.

DECOMESH

DECOMESH KD100

Referencia	Actualización de estado	Descripción	Color	Patrón	Dimensiones en mm	Placas Caja	Contenido m ²	Peso / Caja	Cajas / Palet	Categoría de Entrega	UM	Precio €/m ²
BPMKD100B66WH	8	Board	RAL 9003 Blanco	KD100	600x600x2	12,00	4,32	25	20	S	m ²	102,28
BPMKD100T66WH	8	Tegular24	RAL 9003 Blanco	KD100	600x600x2	12,00	4,32	27	24	S	m ²	123,58
BPMKD100M66WH	8	Tegular15	RAL 9003 Blanco	KD100	600x600x2	12,00	4,32	27	24	S	m ²	123,58
BPMKD100B66AL	8	Board	RAL 9006 Aluminio	KD100	600x600x2	12,00	4,32	25	20	S	m ²	102,28
BPMKD100T66AL	8	Tegular24	RAL 9006 Aluminio	KD100	600x600x2	12,00	4,32	27	24	S	m ²	123,58
BPMKD100M66AL	8	Tegular15	RAL 9006 Aluminio	KD100	600x600x2	12,00	4,32	27	24	S	m ²	123,58
BPMKD100B66GY	8	Board	RAL 9007 Gris	KD100	600x600x2	12,00	4,32	25	20	S	m ²	102,28
BPMKD100T66GY	8	Tegular24	RAL 9007 Gris	KD100	600x600x2	12,00	4,32	27	24	S	m ²	123,58
BPMKD100M66GY	8	Tegular15	RAL 9007 Gris	KD100	600x600x2	12,00	4,32	27	24	S	m ²	123,58
BPMKD100B66BK	8	Board	RAL 9005 Negro	KD100	600x600x2	12,00	4,32	25	20	S	m ²	102,28
BPMKD100T66BK	8	Tegular24	RAL 9005 Negro	KD100	600x600x2	12,00	4,32	27	24	S	m ²	123,58
BPMKD100M66BK	8	Tegular15	RAL 9005 Negro	KD100	600x600x2	12,00	4,32	27	24	S	m ²	123,58
BPMKD100B66OR	8	Board	RAL 2003 Naranja	KD100	600x600x2	12,00	4,32	25	20	S	m ²	107,35
BPMKD100T66OR	8	Tegular24	RAL 2003 Naranja	KD100	600x600x2	12,00	4,32	27	24	S	m ²	128,66
BPMKD100M66OR	8	Tegular15	RAL 2003 Naranja	KD100	600x600x2	12,00	4,32	27	24	S	m ²	128,66
BPMKD100B66RE	8	Board	RAL 3020 Rojo	KD100	600x600x2	12,00	4,32	25	20	S	m ²	107,35
BPMKD100T66RE	8	Tegular24	RAL 3020 Rojo	KD100	600x600x2	12,00	4,32	27	24	S	m ²	128,66
BPMKD100M66RE	8	Tegular15	RAL 3020 Rojo	KD100	600x600x2	12,00	4,32	27	24	S	m ²	128,66
BPMKD100B66BL	8	Board	RAL 5015 Azul	KD100	600x600x2	12,00	4,32	25	20	S	m ²	107,35
BPMKD100T66BL	8	Tegular24	RAL 5015 Azul	KD100	600x600x2	12,00	4,32	27	24	S	m ²	128,66
BPMKD100M66BL	8	Tegular15	RAL 5015 Azul	KD100	600x600x2	12,00	4,32	27	24	S	m ²	128,66
BPMKD100B66GR	8	Board	RAL 6037 Verde	KD100	600x600x2	12,00	4,32	25	20	S	m ²	107,35
BPMKD100T66GR	8	Tegular24	RAL 6037 Verde	KD100	600x600x2	12,00	4,32	27	24	S	m ²	128,66
BPMKD100M66GR	8	Tegular15	RAL 6037 Verde	KD100	600x600x2	12,00	4,32	27	24	S	m ²	128,66
BPMKD100B126WH	8	Board	RAL 9003 Blanco	KD100	1200x600x2	6,00	4,32	30	10	S	m ²	117,62
BPMKD100B126AL	8	Board	RAL 9006 Aluminio	KD100	1200x600x2	6,00	4,32	30	10	S	m ²	117,62
BPMKD100B126GY	8	Board	RAL 9007 Gris	KD100	1200x600x2	6,00	4,32	30	10	S	m ²	117,62
BPMKD100B126BK	8	Board	RAL 9005 Negro	KD100	1200x600x2	6,00	4,32	30	10	S	m ²	117,62
BPMKD100B126OR	8	Board	RAL 2003 Naranja	KD100	1200x600x2	6,00	4,32	30	10	S	m ²	122,69
BPMKD100B126RE	8	Board	RAL 3020 Rojo	KD100	1200x600x2	6,00	4,32	30	10	S	m ²	122,69
BPMKD100B126BL	8	Board	RAL 5015 Azul	KD100	1200x600x2	6,00	4,32	30	10	S	m ²	122,69
BPMKD100B126GR	8	Board	RAL 6037 Verde	KD100	1200x600x2	6,00	4,32	30	10	S	m ²	122,69

(8) Pedido mínimo requerido (se puede aplicar un cargo por transporte) - Por favor contacte con COS o persona de contacto en Zentia

Claves de categoría de servicio:

A: Existencias disponibles en Centro de Distribución.

B: Las existencias estarán disponibles en un plazo de 10 días.

C: El stock estará disponible entre 4-10 semanas, comuníquese con cos-spain@zentia.com para conocer la disponibilidad.

S: No se mantienen existencias en el centro de distribución, se fabrican bajo pedido con cantidades mínimas de pedido.

Tenga en cuenta que la gama DecoMesh no tiene el mismo descuento que los productos de Fibra Mineral y perfilera.

DECOMESH

DECOMESH E15

Referencia	Actualización de estado	Descripción	Color	Patrón	Dimensiones en mm	Placas Caja	Contenido m ²	Peso / Caja	Cajas / Palet	Categoría de Entrega	UM	Precio €/m ²
BPME15B66WH	8	Board	RAL 9003 Blanco	E15	600x600x2	12,00	4,32	25	20	S	m ²	102,28
BPME15B66AL	8	Board	RAL 9006 Aluminio	E15	600x600x2	12,00	4,32	25	20	S	m ²	102,28
BPME15B66GY	8	Board	RAL 9007 Gris	E15	600x600x2	12,00	4,32	25	20	S	m ²	102,28
BPME15B66BK	8	Board	RAL 9005 Negro	E15	600x600x2	12,00	4,32	25	20	S	m ²	102,28
BPME15B66OR	8	Board	RAL 2003 Naranja	E15	600x600x2	12,00	4,32	25	20	S	m ²	107,35
BPME15B66RE	8	Board	RAL 3020 Rojo	E15	600x600x2	12,00	4,32	25	20	S	m ²	107,35
BPME15B66BL	8	Board	RAL 5015 Azul	E15	600x600x2	12,00	4,32	25	20	S	m ²	107,35
BPME15B66GR	8	Board	RAL 6037 Verde	E15	600x600x2	12,00	4,32	25	20	S	m ²	107,35
BPME15B126WH	8	Board	RAL 9003 Blanco	E15	1200x600x2	6,00	4,32	30	10	S	m ²	117,62
BPME15B126AL	8	Board	RAL 9006 Aluminio	E15	1200x600x2	6,00	4,32	30	10	S	m ²	117,62
BPME15B126GY	8	Board	RAL 9007 Gris	E15	1200x600x2	6,00	4,32	30	10	S	m ²	117,62
BPME15B126BK	8	Board	RAL 9005 Negro	E15	1200x600x2	6,00	4,32	30	10	S	m ²	117,62
BPME15B126OR	8	Board	RAL 2003 Naranja	E15	1200x600x2	6,00	4,32	30	10	S	m ²	122,69
BPME15B126RE	8	Board	RAL 3020 Rojo	E15	1200x600x2	6,00	4,32	30	10	S	m ²	122,69
BPME15B126BL	8	Board	RAL 5015 Azul	E15	1200x600x2	6,00	4,32	30	10	S	m ²	122,69
BPME15B126GR	8	Board	RAL 6037 Verde	E15	1200x600x2	6,00	4,32	30	10	S	m ²	122,69

(8) Pedido mínimo requerido (se puede aplicar un cargo por transporte) - Por favor contacte con COS o persona de contacto en Zentia

Claves de categoría de servicio:

A: Existencias disponibles en Centro de Distribución.

B: Las existencias estarán disponibles en un plazo de 10 días.

C: El stock estará disponible entre 4-10 semanas, comuníquese con cos-spain@zentia.com para conocer la disponibilidad.

S: No se mantienen existencias en el centro de distribución, se fabrican bajo pedido con cantidades mínimas de pedido.

Tenga en cuenta que la gama DecoMesh no tiene el mismo descuento que los productos de Fibra Mineral y perfilería.

DECOMESH

DECOMESH R10

Referencia	Actualización de estado	Descripción	Color	Patrón	Dimensiones en mm	Placas Caja	Contenido m ²	Peso / Caja	Cajas / Palet	Categoría de Entrega	UM	Precio €/m ²
BPMR10B66WH	8	Board	RAL 9003 Blanco	R10	600x600x2	12,00	4,32	25	20	S	m ²	102,28
BPMR10T66WH	8	Tegular24	RAL 9003 Blanco	R10	600x600x2	12,00	4,32	27	24	S	m ²	123,58
BPMR10M66WH	8	Tegular15	RAL 9003 Blanco	R10	600x600x2	12,00	4,32	27	24	S	m ²	123,58
BPMR10B66AL	8	Board	RAL 9006 Aluminio	R10	600x600x2	12,00	4,32	25	20	S	m ²	102,28
BPMR10T66AL	8	Tegular24	RAL 9006 Aluminio	R10	600x600x2	12,00	4,32	27	24	S	m ²	123,58
BPMR10M66AL	8	Tegular15	RAL 9006 Aluminio	R10	600x600x2	12,00	4,32	27	24	S	m ²	123,58
BPMR10B66GY	8	Board	RAL 9007 Gris	R10	600x600x2	12,00	4,32	25	20	S	m ²	102,28
BPMR10T66GY	8	Tegular24	RAL 9007 Gris	R10	600x600x2	12,00	4,32	27	24	S	m ²	123,58
BPMR10M66GY	8	Tegular15	RAL 9007 Gris	R10	600x600x2	12,00	4,32	27	24	S	m ²	123,58
BPMR10B66BK	8	Board	RAL 9005 Negro	R10	600x600x2	12,00	4,32	25	20	S	m ²	102,28
BPMR10T66BK	8	Tegular24	RAL 9005 Negro	R10	600x600x2	12,00	4,32	27	24	S	m ²	123,58
BPMR10M66BK	8	Tegular15	RAL 9005 Negro	R10	600x600x2	12,00	4,32	27	24	S	m ²	123,58
BPMR10B66OR	8	Board	RAL 2003 Naranja	R10	600x600x2	12,00	4,32	25	20	S	m ²	107,35
BPMR10T66OR	8	Tegular24	RAL 2003 Naranja	R10	600x600x2	12,00	4,32	27	24	S	m ²	128,66
BPMR10M66OR	8	Tegular15	RAL 2003 Naranja	R10	600x600x2	12,00	4,32	27	24	S	m ²	128,66
BPMR10B66RE	8	Board	RAL 3020 Rojo	R10	600x600x2	12,00	4,32	25	20	S	m ²	107,35
BPMR10T66RE	8	Tegular24	RAL 3020 Rojo	R10	600x600x2	12,00	4,32	27	24	S	m ²	128,66
BPMR10M66RE	8	Tegular15	RAL 3020 Rojo	R10	600x600x2	12,00	4,32	27	24	S	m ²	128,66
BPMR10B66BL	8	Board	RAL 5015 Azul	R10	600x600x2	12,00	4,32	25	20	S	m ²	107,35
BPMR10T66BL	8	Tegular24	RAL 5015 Azul	R10	600x600x2	12,00	4,32	27	24	S	m ²	128,66
BPMR10M66BL	8	Tegular15	RAL 5015 Azul	R10	600x600x2	12,00	4,32	27	24	S	m ²	128,66
BPMR10B66GR	8	Board	RAL 6037 Verde	R10	600x600x2	12,00	4,32	25	20	S	m ²	107,35
BPMR10T66GR	8	Tegular24	RAL 6037 Verde	R10	600x600x2	12,00	4,32	27	24	S	m ²	128,66
BPMR10M66GR	8	Tegular15	RAL 6037 Verde	R10	600x600x2	12,00	4,32	27	24	S	m ²	128,66
BPMR10B126WH	8	Board	RAL 9003 Blanco	R10	1200x600x2	6,00	4,32	30	10	S	m ²	117,62
BPMR10B126AL	8	Board	RAL 9006 Aluminio	R10	1200x600x2	6,00	4,32	30	10	S	m ²	117,62
BPMR10B126GY	8	Board	RAL 9007 Gris	R10	1200x600x2	6,00	4,32	30	10	S	m ²	117,62
BPMR10B126BK	8	Board	RAL 9005 Negro	R10	1200x600x2	6,00	4,32	30	10	S	m ²	117,62
BPMR10B126OR	8	Board	RAL 2003 Naranja	R10	1200x600x2	6,00	4,32	30	10	S	m ²	122,69
BPMR10B126RE	8	Board	RAL 3020 Rojo	R10	1200x600x2	6,00	4,32	30	10	S	m ²	122,69
BPMR10B126BL	8	Board	RAL 5015 Azul	R10	1200x600x2	6,00	4,32	30	10	S	m ²	122,69
BPMR10B126GR	8	Board	RAL 6037 Verde	R10	1200x600x2	6,00	4,32	30	10	S	m ²	122,69

(8) Pedido mínimo requerido (se puede aplicar un cargo por transporte) - Por favor contacte con COS o persona de contacto en Zentia

Claves de categoría de servicio:

A: Existencias disponibles en Centro de Distribución.

B: Las existencias estarán disponibles en un plazo de 10 días.

C: El stock estará disponible entre 4-10 semanas, comuníquese con cos-spain@zentia.com para conocer la disponibilidad.

S: No se mantienen existencias en el centro de distribución, se fabrican bajo pedido con cantidades mínimas de pedido.

Tenga en cuenta que la gama DecoMesh no tiene el mismo descuento que los productos de Fibra Mineral y perfilera.

DECOMESH

DECOMESH R28

Referencia	Actualización de estado	Descripción	Color	Patrón	Dimensiones en mm	Placas Caja	Contenido m ²	Peso / Caja	Cajas / Palet	Categoría de Entrega	UM	Precio €/ m ²
BPMR28B66WH	8	Board	RAL 9003 Blanco	R28	600x600x4	12,00	4,32	25	20	S	m ²	102,28
BPMR28MB66AL	8	Board	RAL 9006 Aluminio	R28	600x600x4	12,00	4,32	25	20	S	m ²	102,28
BPMR28B66GY	8	Board	RAL 9007 Gris	R28	600x600x4	12,00	4,32	25	20	S	m ²	102,28
BPMR28B66BK	8	Board	RAL 9005 Negro	R28	600x600x4	12,00	4,32	25	20	S	m ²	102,28
BPMR28B66OR	8	Board	RAL 2003 Naranja	R28	600x600x4	12,00	4,32	25	20	S	m ²	107,35
BPMR28B66RE	8	Board	RAL 3020 Rojo	R28	600x600x4	12,00	4,32	25	20	S	m ²	107,35
BPMR28B66BL	8	Board	RAL 5015 Azul	R28	600x600x4	12,00	4,32	25	20	S	m ²	107,35
BPMR28B66GR	8	Board	RAL 6037 Verde	R28	600x600x4	12,00	4,32	25	20	S	m ²	107,35
BPMR28B126WH	8	Board	RAL 9003 Blanco	R28	1200x600x4	6,00	4,32	30	10	S	m ²	117,62
BPMR28B126AL	8	Board	RAL 9006 Aluminio	R28	1200x600x4	6,00	4,32	30	10	S	m ²	117,62
BPMR28B126GY	8	Board	RAL 9007 Gris	R28	1200x600x4	6,00	4,32	30	10	S	m ²	117,62
BPMR28B126BK	8	Board	RAL 9005 Negro	R28	1200x600x4	6,00	4,32	30	10	S	m ²	117,62
BPMR28B126OR	8	Board	RAL 2003 Naranja	R28	1200x600x4	6,00	4,32	30	10	S	m ²	122,69
BPMR28B126RE	8	Board	RAL 3020 Rojo	R28	1200x600x4	6,00	4,32	30	10	S	m ²	122,69
BPMR28B126BL	8	Board	RAL 5015 Azul	R28	1200x600x4	6,00	4,32	30	10	S	m ²	122,69
BPMR28B126GR	8	Board	RAL 6037 Verde	R28	1200x600x4	6,00	4,32	30	10	S	m ²	122,69

(8) Pedido mínimo requerido (se puede aplicar un cargo por transporte) - Por favor contacte con COS o persona de contacto en Zentia

Claves de categoría de servicio:

A: Existencias disponibles en Centro de Distribución.

B: Las existencias estarán disponibles en un plazo de 10 días.

C: El stock estará disponible entre 4-10 semanas, comuníquese con cos-spain@zentia.com para conocer la disponibilidad.

S: No se mantienen existencias en el centro de distribución, se fabrican bajo pedido con cantidades mínimas de pedido.

Tenga en cuenta que la gama DecoMesh no tiene el mismo descuento que los productos de Fibra Mineral y perfiles.

WH1 RAL 9003	BL5 RAL 260 90 05	GR5 RAL 130 90 10	YE3 RAL 080 90 10	OR3 RAL 050 90 10	RE5 RAL 010 90 10	PU5 RAL 340 90 05	BR4 RAL 050 70 10
GY1 RAL 000 85 00	BL4 RAL 260 80 15	GR4 RAL 130 80 30	YE2 RAL 075 80 40	OR2 RAL 050 80 30	RE4 RAL 020 80 20	PU4 RAL 340 80 20	BR3 RAL 050 70 20
GY2 RAL 000 65 00	BL3 RAL 260 50 25	GR3 RAL 140 50 30			RE3 RAL 020 60 40	PU3 RAL 340 60 35	BR2 RAL 040 30 30
GY3 RAL 000 30 00	BL2 RAL 260 30 20	GR2 RAL 140 30 20			RE2 RAL 020 30 40	PU2 RAL 340 30 30	BR1 RAL 8004
BK1 RAL 9005	BL1 RAL 5015	GR1 RAL 6037	YE1 RAL 1003	OR1 RAL 2009	RE1 RAL 3020	PU1 RAL 4006	

Los artículos marcados con (*) están ahora disponibles en varios colores. Para especificar el color deseado, basta con añadir al código del artículo el sufijo correspondiente de la paleta de colores proporcionada.

Ejemplo:

BP6570M4A**OR1** Aruba Board 600x600x15 (RAL2009)

Ejemplo:

BPGMR243600**GY1** Gridline 24 Joggled Peak form Main runner slotted at 100mm -1st slot at 50mm (RAL 000 85 00)

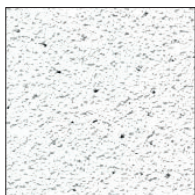
Los códigos RAL indicados son los más parecidos al color Zentia y deben utilizarse como guía.

Tenga en cuenta que, aunque se ha puesto el máximo cuidado en garantizar una equivalencia de color correcta, cada persona puede apreciar el color de forma diferente.

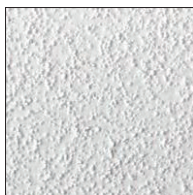
Tenga en cuenta que los monitores o las pantallas de los móviles pueden diferir a la hora de mostrar los colores con precisión.

Le recomendamos que solicite una muestra antes de especificar y realizar el pedido.

GRANULADOS



Aruba

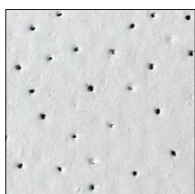


Douro

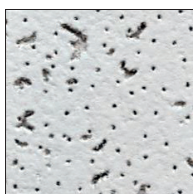


Arena

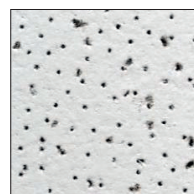
FISURADOS



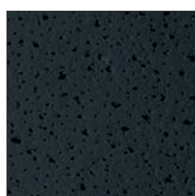
Ebro



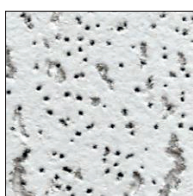
Fission ND



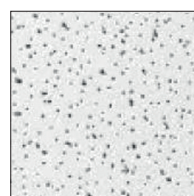
Fission FT



Colortone Fission
FT Black

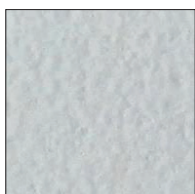


Fission



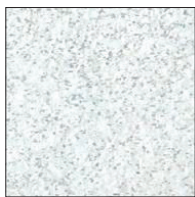
Bene

LISO



Plain

LAMINADOS Y SOFT



Serene hA



Oplia

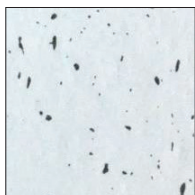


Prestige

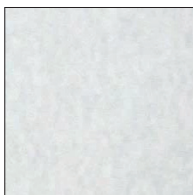


Acousta

ESPECÍFICOS



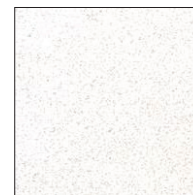
Cleantech



Hygiene



Hydrabloc



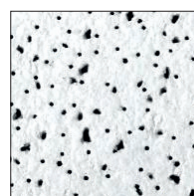
Aquabloc



Biobloc Acoustic

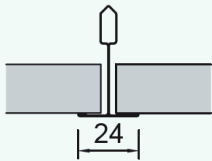


Biobloc Plain

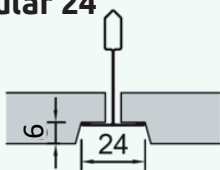


Titan

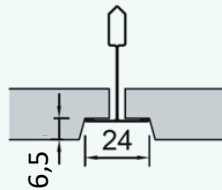
Board



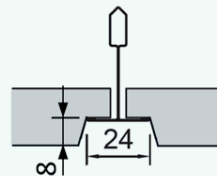
Tegular 24



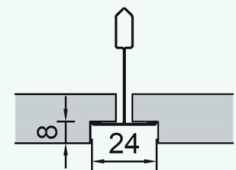
Tegular24 6



Tegular24 6,5

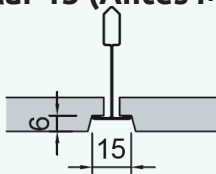


Tegular24 8

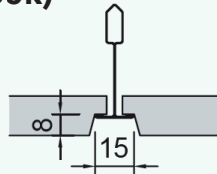


Tegular24 90

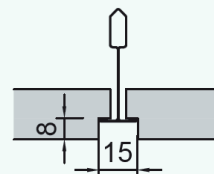
Tegular 15 (Antes Microlook)



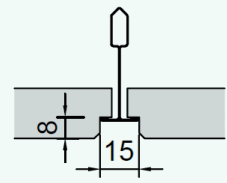
Tegular15 6



Tegular15 std.

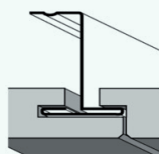


Tegular15 90



Tegular15 BE

SL2

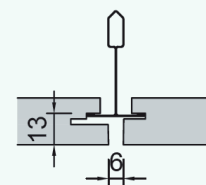
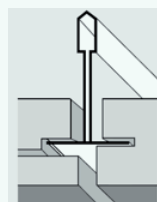


Lados Largos

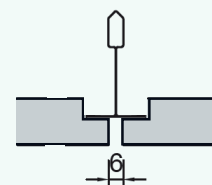


Lados Cortos (Board)

Integra

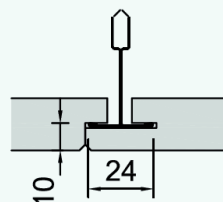


Lados Largos

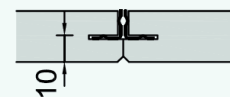


Lados Cortos

Conceal



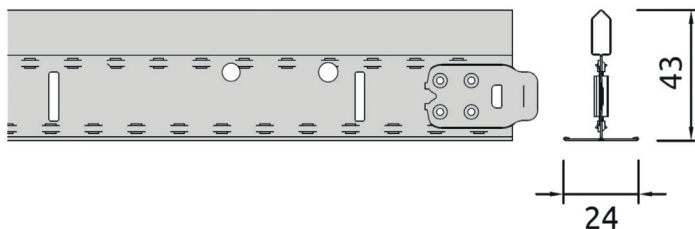
Lados Largos



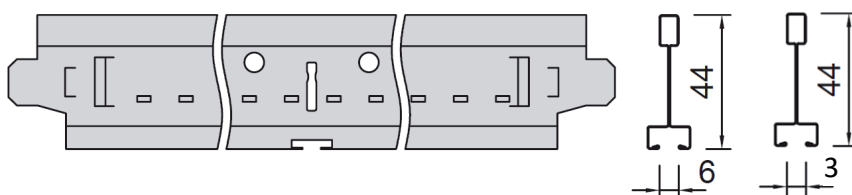
Lados Cortos

Primarios

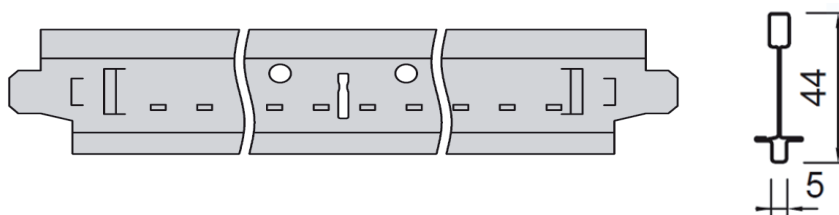
Superlock Primarios Gridline
24 mm



Primario Gridline 15 Shadow 15 mm
Diseño entrecalle 6 mm y 3 mm

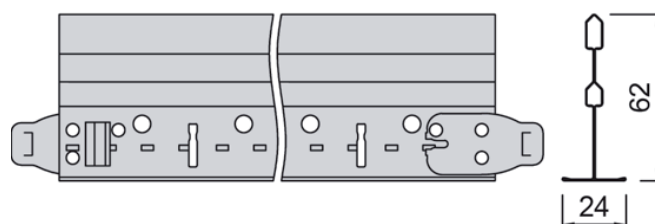


Primario Interlude 15 mm
Diseño nervio central 5 mm

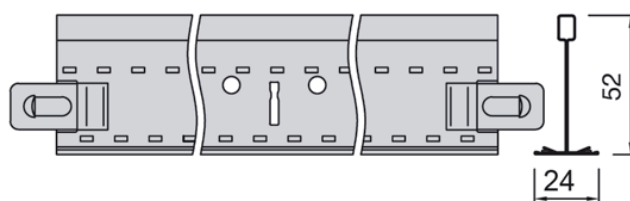


Primarios Sixty² 24 mm
Grandes Luces

Primarios Gridline 24 MAX 24 mm
Centros de Datos

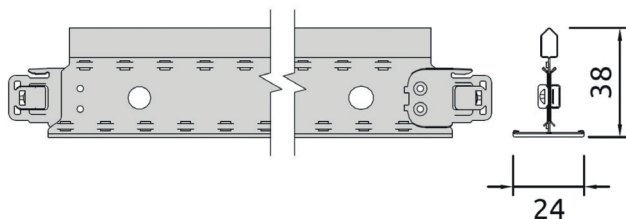


Primarios Gridline 24 Clean
Entornos no magnéticos

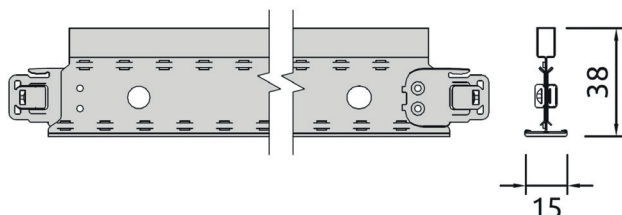


Secundarios

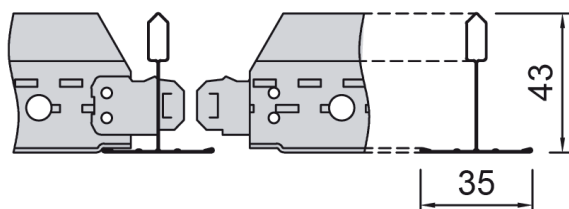
Gridline 24



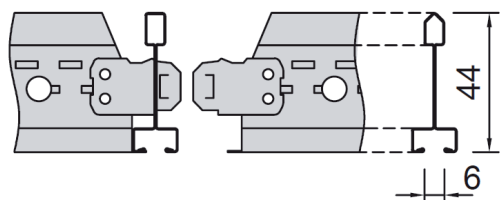
Gridline 15



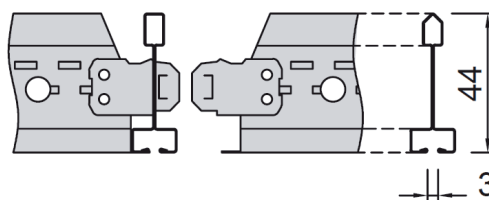
Prelude 35



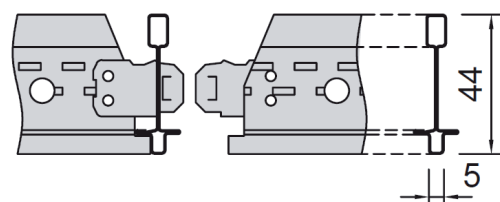
Gridline 15 Shadow XL² (Entrecalle 6 mm)



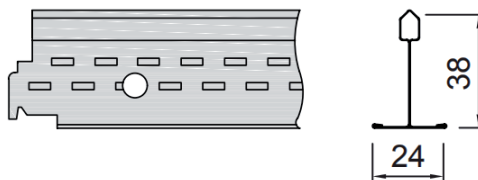
Gridline 15 Shadow XL² (Entrecalle 3 mm)



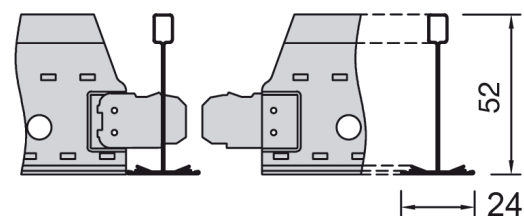
Interlude XL²



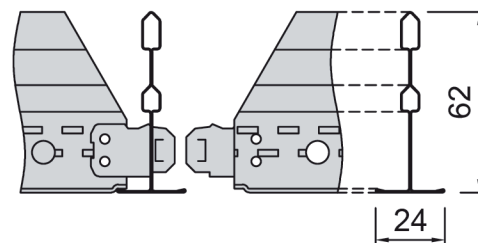
Resistente a la corrosion



Gridline 24 Clean XL² (Entornos no magnéticos)



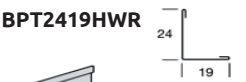
Gridline 24 MAX / Sixty2



Ángulos de borde

PERFIL L

BPT2419HWR



BPT1924HD



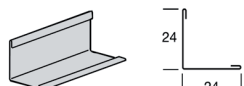
BPT1932HA



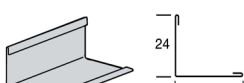
BPT1919HC



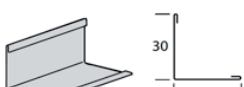
BPT2424HD



BPT3024HA

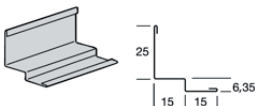


BPT3030H

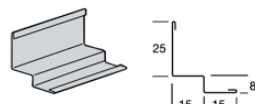


PERFIL ESCALONADO

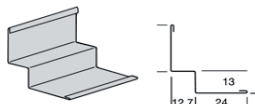
BPT1506H



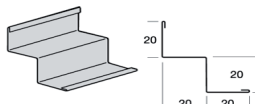
BPT1508HB



BP7875G

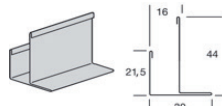


BPT2020HH

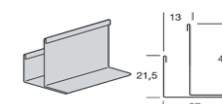


PERFIL F

BP7856H

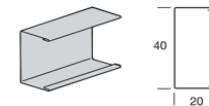


BP7852H

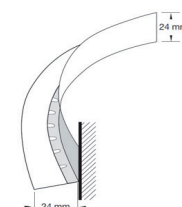


PERFIL C

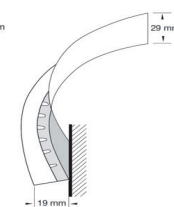
BPT2040HB



FLEXIBLE

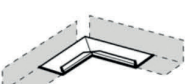


BPFT2424

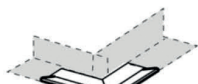


BPFT1929

Accesorios



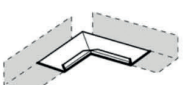
BPA328G



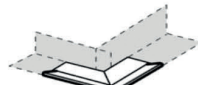
BPA329G



BPA332G



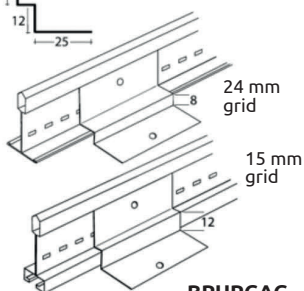
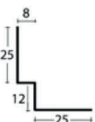
BPA330G



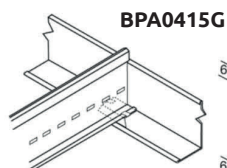
BPA331G



BPA333G

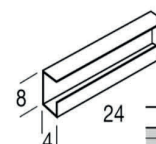
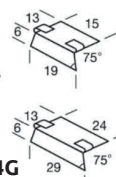


BPUPCAG

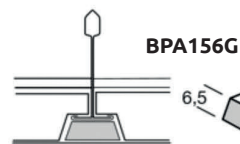
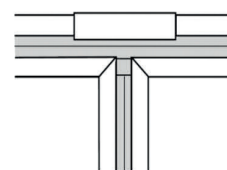


BPA0415G

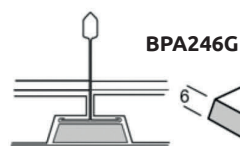
BPA0324G



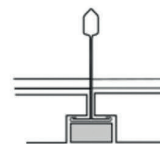
BPMCC4G
Tapa Gridline 15 Shadow C6



BPA156G

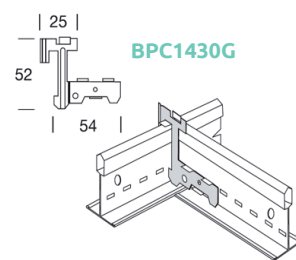
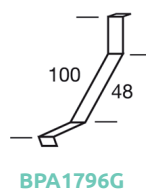
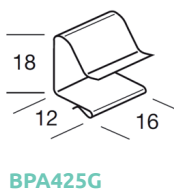
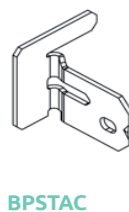
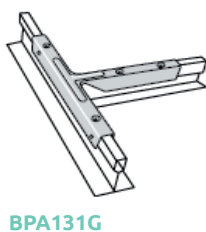
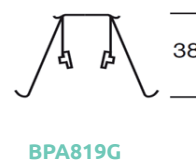
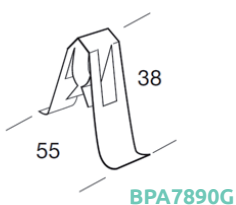
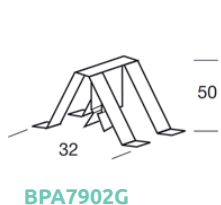
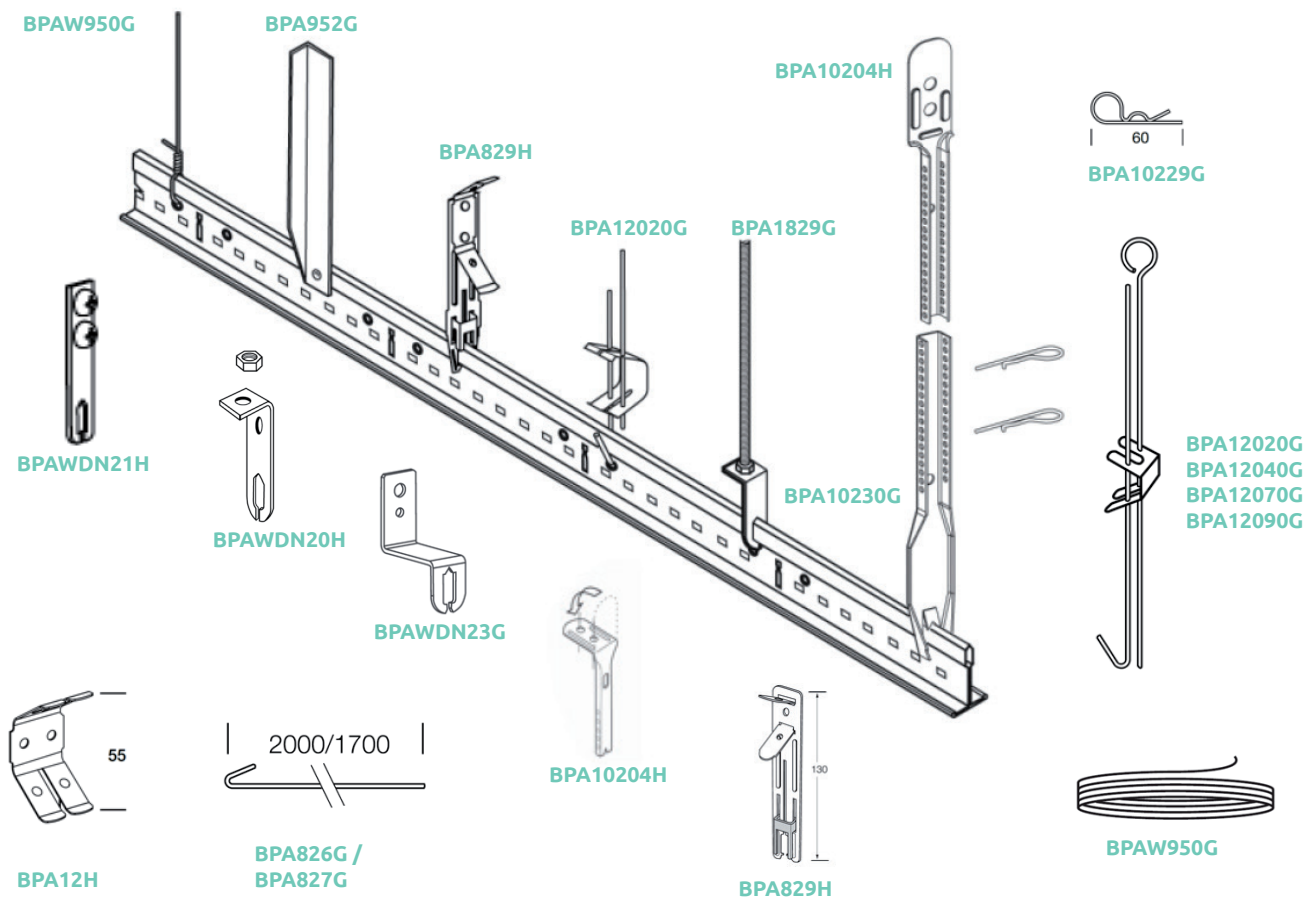


BPA246G

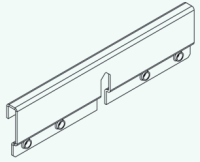


BPA157

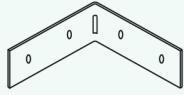
Suspensión y accesorios



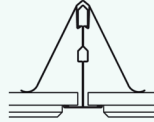
Accesorios Sistema Gridline 24 Max™



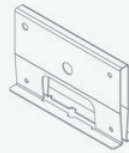
BPIJCA



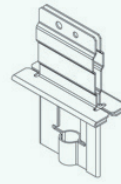
BPXTACAG



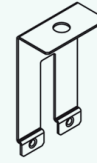
BPPMHDC



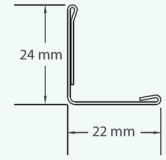
BPTLMBS



BPPMLCM10

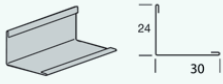


BPPMHCM10

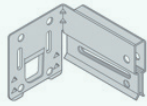


BPSWA9878HRC

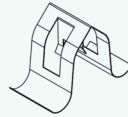
Accesorios Sistema Antisísmico RX



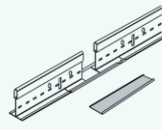
BPT3024HA



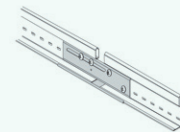
BPBERC2



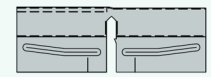
BP442B



BPES4

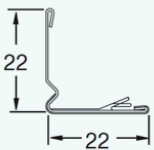


BPSJMR15

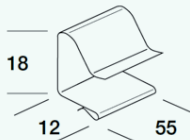


BPSJCG

Accesorios Sistema Clean



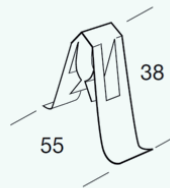
BPEA7812C



BPA426G

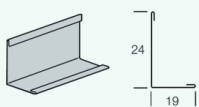


BPC HDC

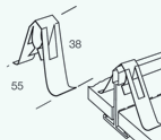


BPACR7890G

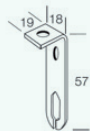
Accesorios Sistema Anticorrosivo CR



BPT1924LB



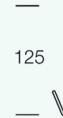
BPACR7890G



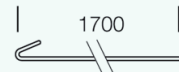
BPAWDNCR20H



BPACR12G



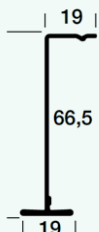
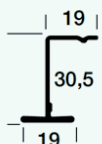
BPACR11G



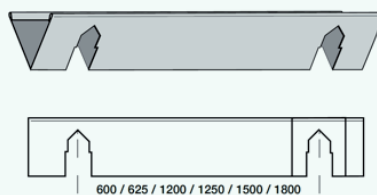
BPACR827G

Sistema de Perfilera Oculta

BPCZ41494J
BPCZ41794J

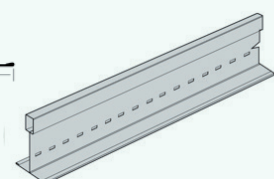
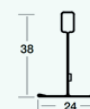


BPCZ41795J



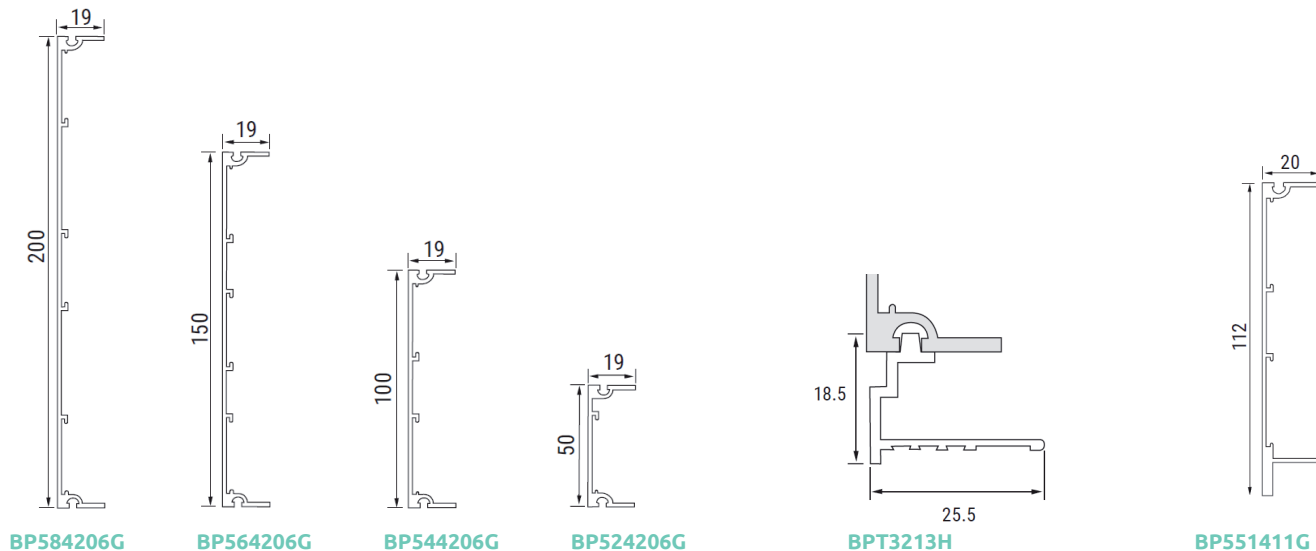
BPC180L600
BPC180L625
BPC180L1200
BPC180L1500
BPC180L1800

BPCB313432
BPCB313632

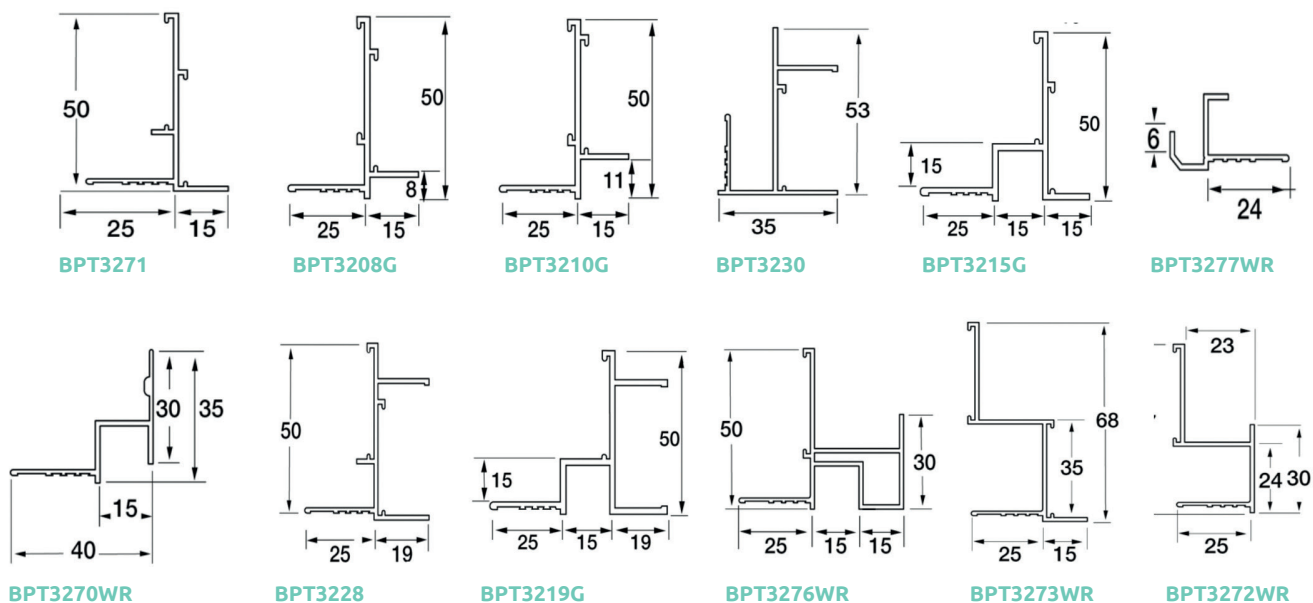


Perfiles y Transiciones Gridline Aluminium

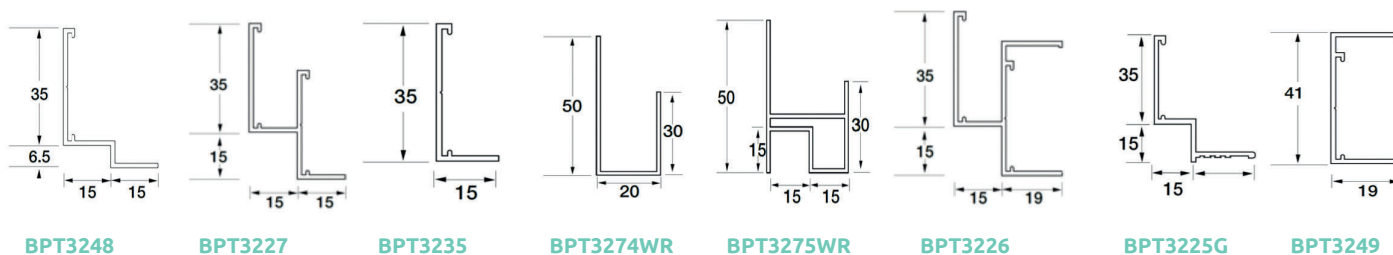
Perfiles Gridline Aluminium



Transiciones Gridline Aluminium

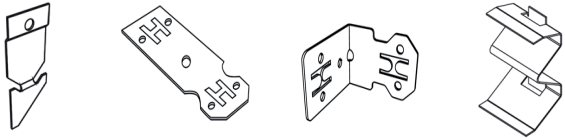


Perímetros Gridline Aluminium

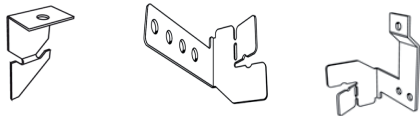


Accesorios Gridline Aluminium

Accesorios Universales Gridline Aluminium

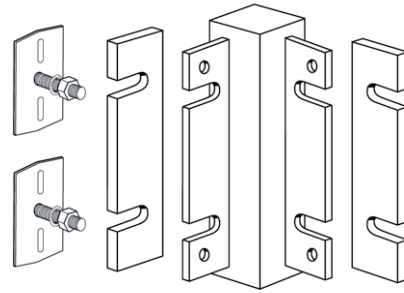


BPA321H BPA338H BPA340H BPA7935



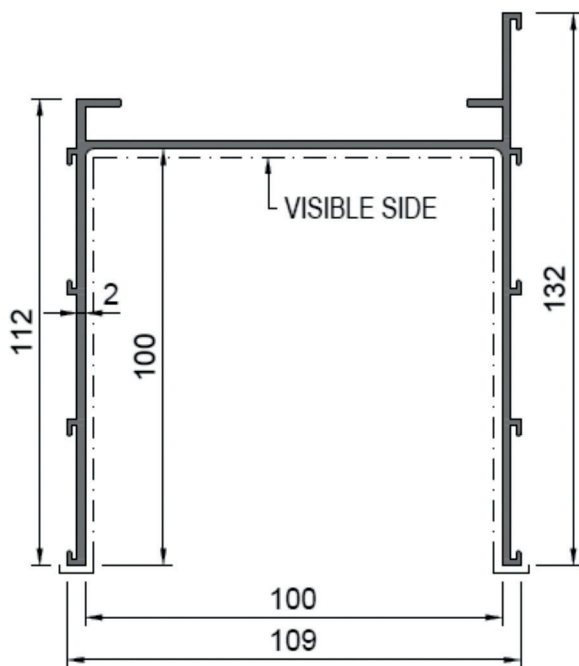
BPA322H BPA339J BPA344H

Pieza de revestimiento Gridline Aluminium

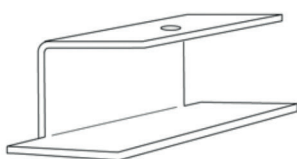


BPA334G
BPA335G
BPA336G
BPA337G
BPA345G

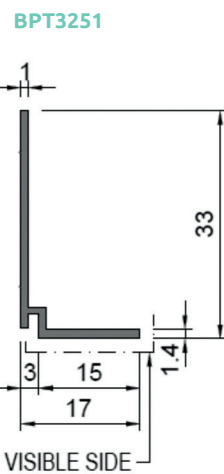
Caja Ciega (Cortinero)



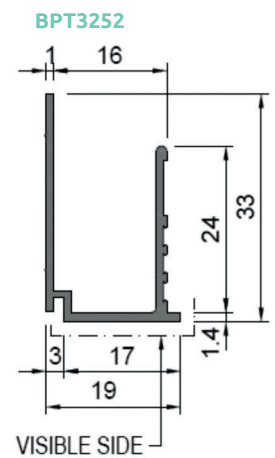
BPT3250



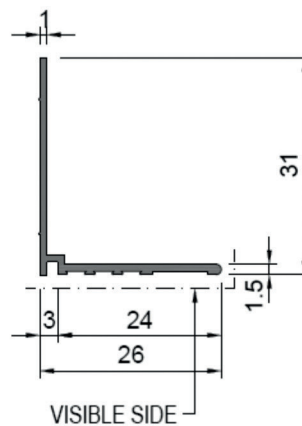
BPA3255



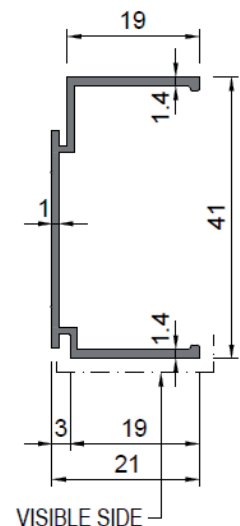
BPT3251



BPT3252

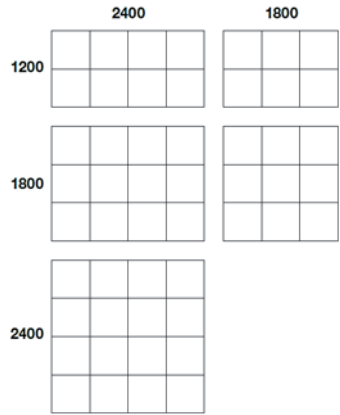
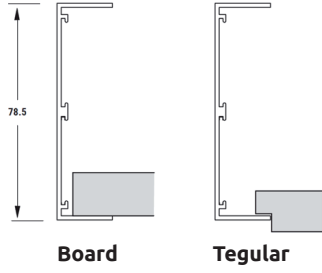
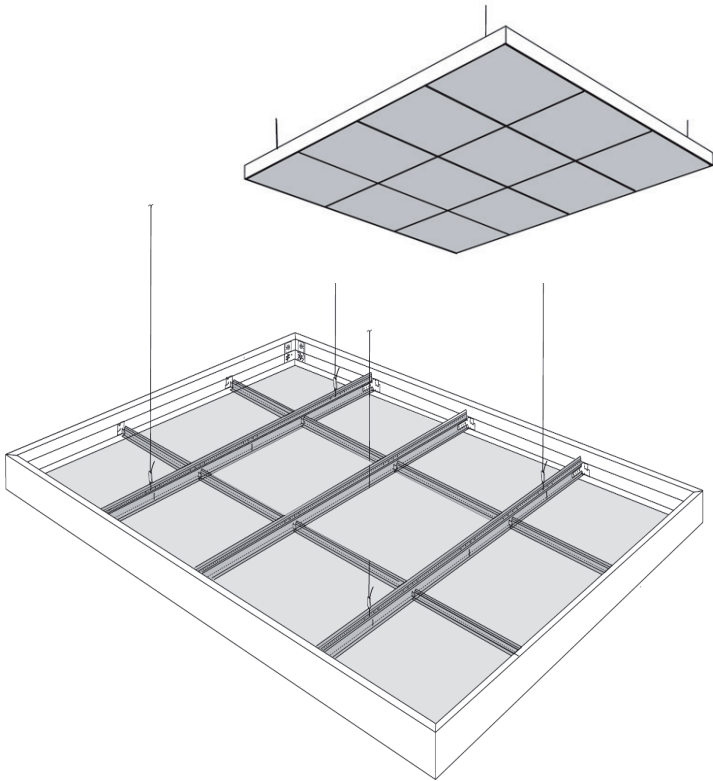


BPT3253

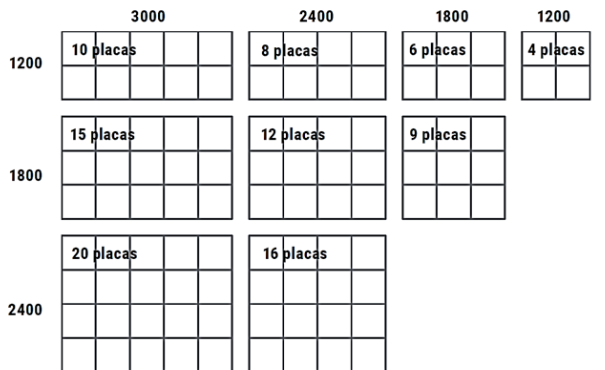
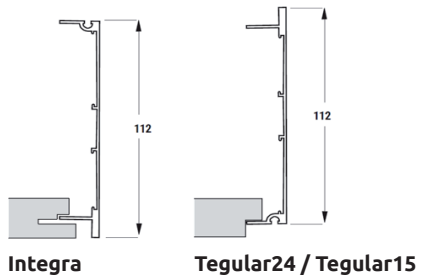
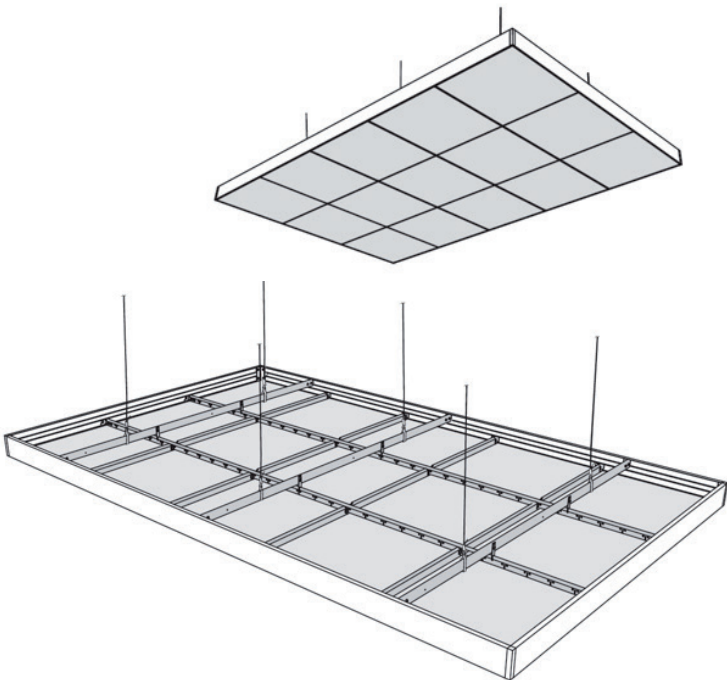


BPT3254

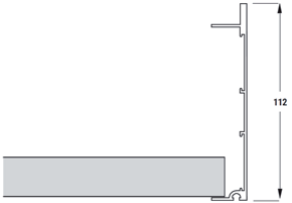
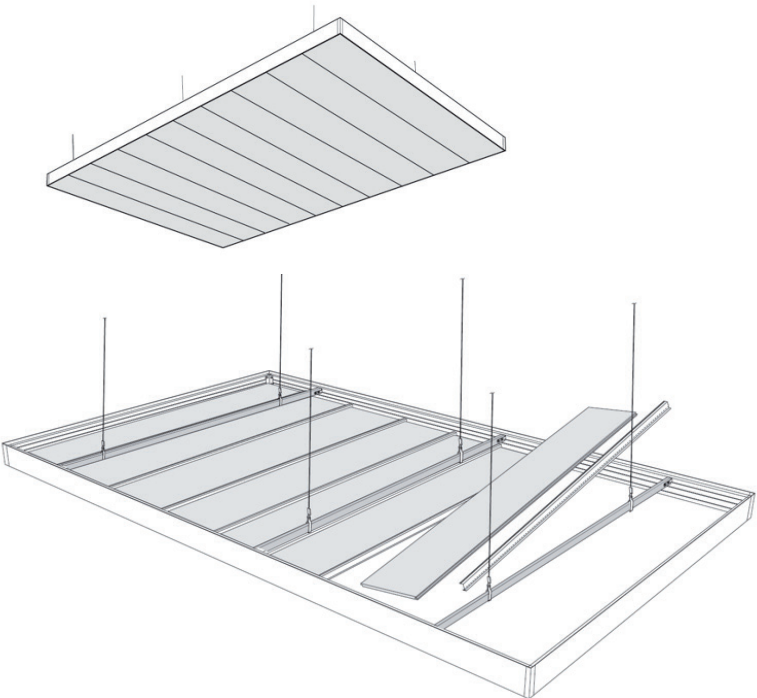
DecoFrame Canopy L



DecoFrame Canopy C

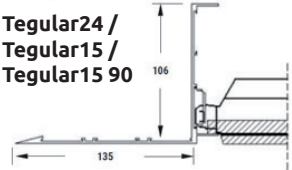
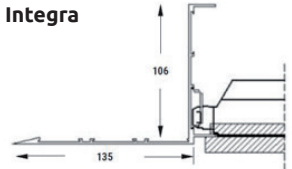
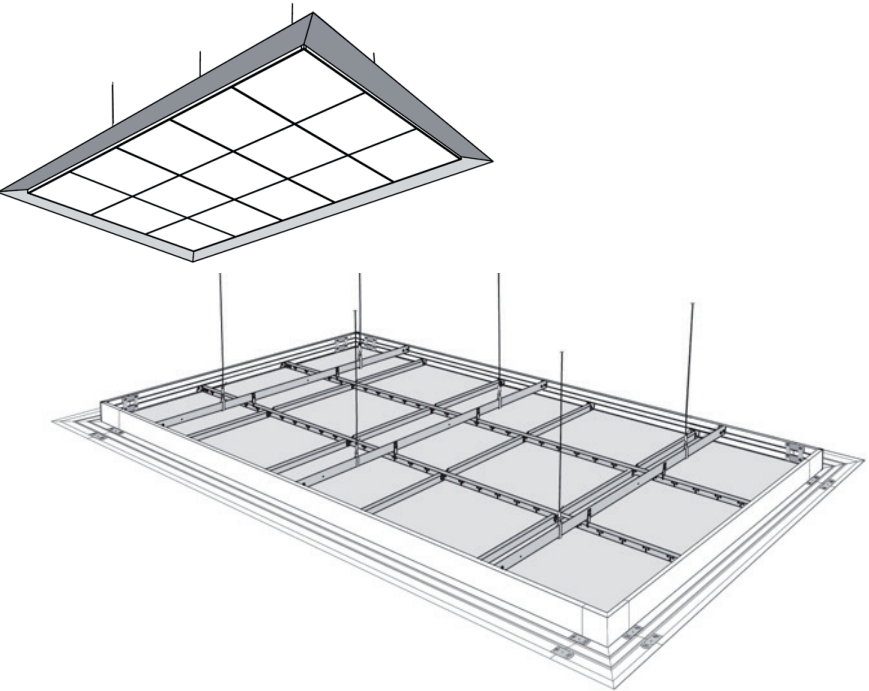


DecoFrame Canopy C SL2



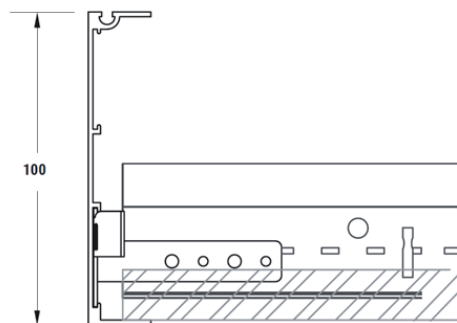
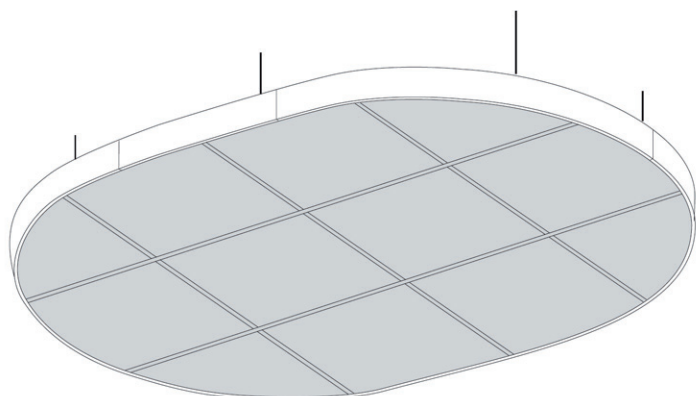
	1800	1500
1800	6 bandas	
2400	8 bandas	
3000	10 bandas	

DecoFrame Blade

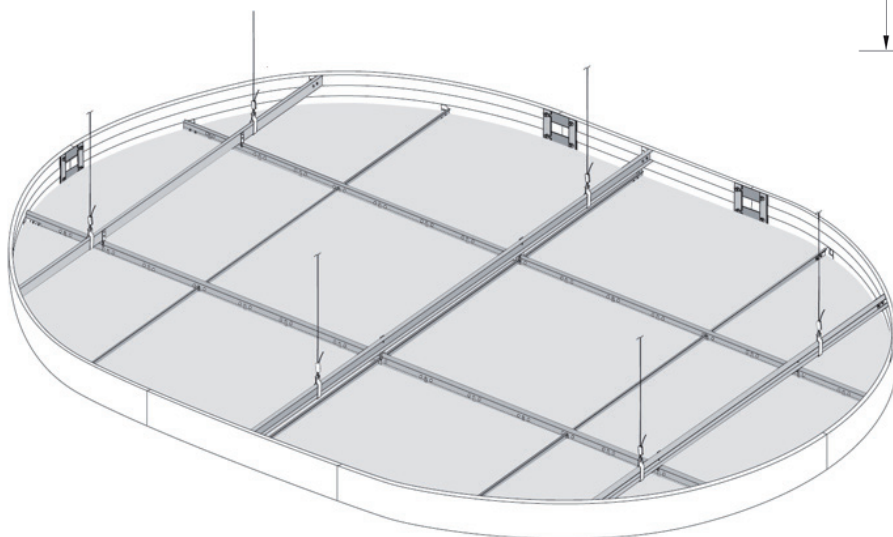


	3000	2400	1800	1200
1200				
1800				
2400				
3000				

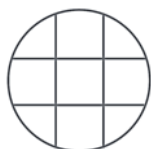
DecoFrame Canopy Curvado y Circular



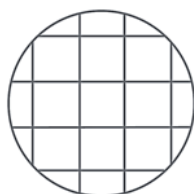
Tegular24 / Tegular15



DecoFrame Canopy Circular

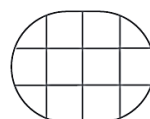


Ø 1800

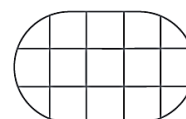


Ø 2400

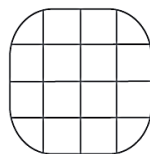
DecoFrame Canopy Curvado



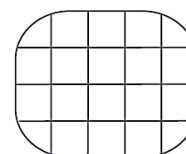
1.8m x 2.4m Canopy



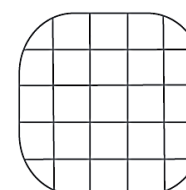
1.8m x 3m Canopy



2.4m x 2.4m Canopy



2.4m x 3m Canopy



3m x 3m Canopy

TÉRMINOS Y CONDICIONES GENERALES DE VENTA EN ESPAÑA

A continuación, se indican los términos y las condiciones bajo los que SG Idaplac S.L. ("SG Idaplac") ha aceptado en calidad de vendedor, el Pedido del Comprador, siempre que este sea de nacionalidad española o tenga su residencia legal en España, de los productos que se relacionan en nuestros Acuses de Recibo. En el caso de que estos términos y condiciones sean diferentes del Pedido del Comprador, o tengan el carácter de adiciones al mismo, entonces aquellos términos y condiciones que aparezcan en el Pedido del Comprador que sean incompatibles con lo que se indica en el mencionado Acuse de Recibo, serán nulos y los términos y las condiciones que se establecen en el mencionado documento serán efectivos y se incorporarán a la aceptación por parte de SG Idaplac del Pedido del Comprador, a menos que SG Idaplac reciba una objeción a ellos, por escrito, en la dirección que se indica en el anverso del Acuse de Recibo, dentro de los primeros diecisiete días (17), a partir de la fecha de envío por correo de esta aceptación.

1. Los precios aplicables serán aquellos que estén en vigor en el momento de la entrega, a menos que expresamente se disponga otra cosa en el anverso del Acuse de Recibo o en algún acuerdo escrito previo.

2. a) Los términos de pago que se establecen en el anverso del Acuse de Recibo están sujetos a la aprobación del departamento de Créditos de SG Idaplac.

b) En el caso de que exista alguna duda en lo que concierne a la solvencia económica del Comprador, la producción y la entrega de la Mercancía podrá suspenderse hasta el momento en que se haya llegado a un arreglo crediticio satisfactorio.

c) SG Idaplac puede dar por resuelto el presente contrato en el caso de que determine que:

(1) Pueda existir un serio riesgo de que SG Idaplac S.L. reciba la remesa del importe total de la compra del banco o del Comprador o

(2) en caso de pedidos de fabricación especial se fabricarán y servirán únicamente lo solicitado por el cliente. Ha de tener en cuenta el cliente el solicitar mayor cantidad de metros de lo requerido para cubrir problemas que puedan surgir.

(3) que el Comprador incumpla el presente o cualquier otro acuerdo entre el Comprador y SG Idaplac.

3. Se permitirá un 5 por ciento de más o de menos en la cantidad que se especifique. SG Idaplac abonará al Comprador la diferencia en el caso de que sea de menos y el Comprador pagará a SG Idaplac la diferencia en el caso de que sea de más.

4. La Mercancía que se venda de acuerdo con las disposiciones de este documento está garantizada por SG Idaplac y a su vez por Zentia en el sentido de que está libre de defectos de fabricación de material y ejecución por un período de tiempo de un año a partir de la fecha de compra.

Exceptuando los productos que dispongan de una garantía extendida a cuyas condiciones de la citada garantía deberán remitirse para cualquier reclamación. En el caso de que la Mercancía haya sido comprobada por un representante autorizado por SG Idaplac como defectuosa, SG Idaplac, a su opción, habrá de reponerlo o reparar la Mercancía, sin cargo alguno.

En el caso de que la misma Mercancía no esté disponible para reposición, SG Idaplac puede suministrar un material de reposición que, a su juicio, sea similar. Esta garantía es intransferible y no tiene aplicación en las ventas de Mercancías no estandarizadas, residual o con problemas causados por uso indebido, mantenimiento o instalación contrarios a las recomendaciones de Zentia y SG Idaplac. Esta garantía excluye las manchas, las raspaduras, las mellas y las desviaciones en el color de las muestras y las ilustraciones impresas.

La garantía que se indica anteriormente constituye la única responsabilidad asumida por SG Idaplac sobre la Mercancía que se venda de acuerdo con las condiciones del mencionado documento. SG Idaplac y Zentia no prestan ninguna otra garantía ni hace manifestación de clase alguna en lo que concierne a la Mercancía que se venda de acuerdo con las disposiciones de este Acuse de Recibo, ni con respecto a la COMERCIALIZACIÓN Y ADECUACIÓN DE LA MERCANCÍA PARA CUALQUIER OBJETO CONCRETO, ni de ninguna otra clase, y no habrá implícita ninguna clase de garantía. ZENTIA y SG Idaplac NO SERÁN RESPONSABLES DE LOS DAÑOS O GASTOS DE CUALQUIER NATURALEZA, INCLUIDOS CUALESQUIERA DAÑOS QUE PUEDAN PRODUCIRSE EN RELACIÓN CON O COMO CONSECUENCIA DE LA VENTA DE LA MERCANCÍA.

Se entenderá que el Comprador ha renunciado a cualquier reclamación relativa a la Mercancía basada en vicios o defectos de cantidad o calidad o en cualquier otra causa, a menos que la reclamación se haga por escrito dentro de los 30 días siguientes a la fecha de recibo de la Mercancía con la que dicha reclamación está relacionada.

5. Las devoluciones de Mercancía no serán aceptadas a menos que hayan sido autorizadas por escrito por SG Idaplac. En el caso de que la Mercancía se devuelva con dicha autorización, el Comprador habrá de pagar por adelantado los cargos de fletes y asimismo una cantidad equivalente al 15% del precio de la mercancía en concepto de cargos de manejo.

6. Zentia a través de SG Idaplac se reserva en todo momento el derecho a efectuar adiciones a la lista de estilos, colores, patrones, gamas o anchos de los productos que constituyen la Mercancía, y a eliminar elementos de dicha lista o modificarla. SG Idaplac no estará bajo ninguna obligación de entregar la Mercancía si determina que la misma no está disponible para entrega por cualquier motivo de calidad o condiciones de suministro, en cuyo caso SG Idaplac no será responsable de los daños que sufra el Comprador.

7. La demora o el fallo por parte de SG Idaplac en el cumplimiento o ejecución de cualquier pedido o contrato se excusará por cualquier causa que sea ajena a la voluntad de SG Idaplac S.L., con la inclusión, sin limitación, de sabotaje, incendio, inundación, diferencias con los trabajadores, motines, insurrección, guerra, actos de cualquier autoridad del gobierno (con la inclusión de aquellos actos del gobierno que se enumeran en el párrafo 8; las prioridades que se concedan a solicitud de o en beneficio, directa o indirectamente, de cualquier gobierno o agencia del mismo, la incapacidad de obtener materias primas, la incapacidad para satisfacer las necesidades corrientes de venta, y los casos fortuitos. SG Idaplac se compromete a notificar al Comprador en el supuesto de que alguno de los acontecimientos que se acaban de mencionar afecten al pedido(s) del Comprador.

8. En el caso de que cualquier ley, reglamento, resolución, orden, decreto político o solicitud del gobierno (con la inclusión, sin limitación de las restricciones de importación o de exportación, los requisitos de licencia, los impuestos, los controles en el cambio de divisas, las restricciones en las operaciones corrientes o de capital, o las exigencias contenidas en cualquier documento para un certificado o datos que puedan tender a discriminar en base a la raza, la religión, o el origen nacional) efectivamente prohíba o restrinja a SG Idaplac S.L. en el embarque o la entrega de la mercancía o efectivamente prohíba a SG Idaplac en la percepción del pago al contado (o su equivalencia) como pago total por la Mercancía. SG Idaplac no tendrá ninguna obligación de entregar la Mercancía o de pagar ninguna comisión de acuerdo con las disposiciones citadas o de cualquier otro modo en cuanto dicha prohibición o restricción continúe en vigor y, en dichos casos, SG Idaplac no será responsable de ningún daño o perjuicio. SG Idaplac por la presente se compromete a notificar al Comprador con prontitud de cualquier prohibición o restricción efectiva.

9. El Comprador se obliga a indemnizar y a mantener indemne a SG Idaplac con respecto a cualesquiera impuestos, cargas, derechos y tasas (con la inclusión, sin limitación de los impuestos sobre el valor añadido, los derechos de importación o de exportación, los derechos de tránsito, los arbitrios, los impuestos por el uso, los impuestos sobre las ventas, y similares) que puedan surgir en un momento cualquiera en relación con la fabricación, la venta, la entrega, o el uso de la Mercancía que se venda de acuerdo con las disposiciones de este documento.

10. Todas las diferencias que surjan entre las partes en relación con este contrato se someterán a los jueces y tribunales de Madrid con renuncia expresa a cualquier otro fuero que pudiera corresponderles.

11. Las ventas de la Mercancía serán F.O.B. el lugar de fabricación, entendiéndose la Mercancía puesta a disposición del Comprador en el lugar de fabricación y corriendo a partir de dicho momento todos los riesgos de la Mercancía por cuenta del Comprador. Por lo tanto, los fletes derivados del transporte terrestre o marítimo de la mercancía y el seguro de la misma no constituirán en ningún momento parte del precio de compra de la Mercancía y serán responsabilidad exclusiva del Comprador. Sin embargo, dichos fletes podrán ser concertados por separado por SG Idaplac a su opción, si así se indica por el comprador mediante la oportuna declaración en el pedido de los productos, quedando en este supuesto obligado el Comprador a pagar a Zentia los fletes y cargos correspondientes (con la inclusión, sin limitación, de los cargos relativos a corretaje, demora, descarga y alquiler) a la vez y en los mismos términos y condiciones que el pago del precio de compra de la Mercancía. SG Idaplac conservará la propiedad de la mercancía hasta que el Comprador le haya satisfecho en su totalidad el precio de la misma, teniendo SG Idaplac S.L. además derecho a recobrar posesión de la Mercancía sin necesidad de aviso previo en tanto no se le satisfaga íntegramente el precio de la Mercancía, aparte de cuantas otras acciones legales estén a su alcance.

12. Los presentes términos y condiciones constituyen la totalidad del acuerdo entre el Comprador y SG Idaplac relativo al pedido aceptado en el documento de Acuse de Recibo del pedido, y ninguna modificación de dichos términos y condiciones será efectiva a menos que se haga por escrito y firmado por ambas partes contratantes.

ADVERTENCIA

TODOS LOS ELEMENTOS FOTOGRAFIADOS Y DIBUJADOS O CITADOS EN ESTE DOCUMENTO NO REFLEJAN NECESARIAMENTE UNA RECOMENDACIÓN DE LAS NOMBRADAS EN EL MISMO EN CUANTO AL USO APROPIADO O A LOS MÉTODOS ACONSEJADOS PARA LA INSTALACIÓN DE TECHOS SUSPENDIDOS. ESTOS SE ENTREGAN SOLAMENTE COMO MATERIAL INFORMATIVO. POR RAZONES DE LA IMPRESIÓN, PUEDEN APARECER DIFERENCIAS ENTRE LOS COLORES Y TEXTURAS DE NUESTRA DOCUMENTACIÓN Y EL PRODUCTO REAL. LA SELECCIÓN DEL COLOR DEBERÁ HACERSE SIEMPRE SOBRE MUESTRAS DE LOS PRODUCTOS. TODAS LAS AFIRMACIONES E INFORMACIONES TÉCNICAS CONTENIDAS EN ESTE DOCUMENTO O EN CUALQUIER OTRA PUBLICACIÓN DE ALGUNA DE LAS EMPRESAS CITADAS EN EL MISMO Y TRATANDO DE TECHOS SUSPENDIDOS ESTÁN BASADAS EN RESULTADOS OBTENIDOS BAJO CONDICIONES DETERMINADAS. ES RESPONSABILIDAD DEL UTILIZADOR VERIFICAR POR ESCRITO CON LA EMPRESA VENDEDORA QUE CADA AFIRMACIÓN E INFORMACIÓN ES APROPIADA AL USO ESPECÍFICO PROPUESTO. LA VENTA DE PRODUCTOS Y LA RESPONSABILIDAD DE LAS EMPRESAS ESTÁN DE ACUERDO CON LOS TÉRMINOS Y CONDICIONES DE VENTA DE ESTA EMPRESA. TODAS LAS ESPECIFICACIONES SOBRE LOS PRODUCTOS ESTAN SUJETAS A MODIFICACIONES SIN PREVIO AVISO.

30 Años de Garantía en Sistemas de Techos

¿En qué consiste?

Este programa es más que una garantía de rendimiento. Esto quiere decir que los Sistemas de Zentia que instale:

- » No tendrán defectos en el diseño, los materiales o el producto final si se han instalado correctamente y se utilizan en condiciones normales.
- » Estarán respaldados por la especialización y **experiencia técnica** de la principal empresa especialista en sistemas de suspensión de techos.
- » Sus características técnicas principales se han sometido a pruebas y se ha certificado su calidad.
- » Se han sometido a pruebas in situ para demostrar la integridad y la simplicidad de la instalación.
- » Contarán con un soporte por parte del equipo de Zentia o de su representante en España durante todas las etapas del proyecto.
- » Zentia realizará reparaciones o sustituciones en el hipotético caso de que existieran defectos en el sistema atribuidos a un rendimiento inadecuado del producto/sistema, de acuerdo con su definición en los términos y condiciones de la garantía.

¿Cómo se consigue?

Para poder aplicar la garantía de 30 años de Sistemas de Techos:

- » Especifique un sistema (placa de techo + sistema de suspensión) que esté incluido en la garantía de 30 años para Sistemas de Techos Zentia. La lista de productos está disponible en el catálogo, en la página web y en el documento de garantía de 30 años de los sistemas de techos.
- » Instale el sistema de Zentia siguiendo las recomendaciones en el manual vigente de instrucciones de instalación.
- » El sistema debe incluir únicamente componentes fabricados por Zentia que hayan superado las pruebas necesarias realizadas por Zentia. Zentia no puede garantizar que el uso de componentes fabricados por otros proveedores vaya a cumplir con nuestros rigurosos requisitos de rendimiento y calidad al instalarlos junto con nuestros productos.

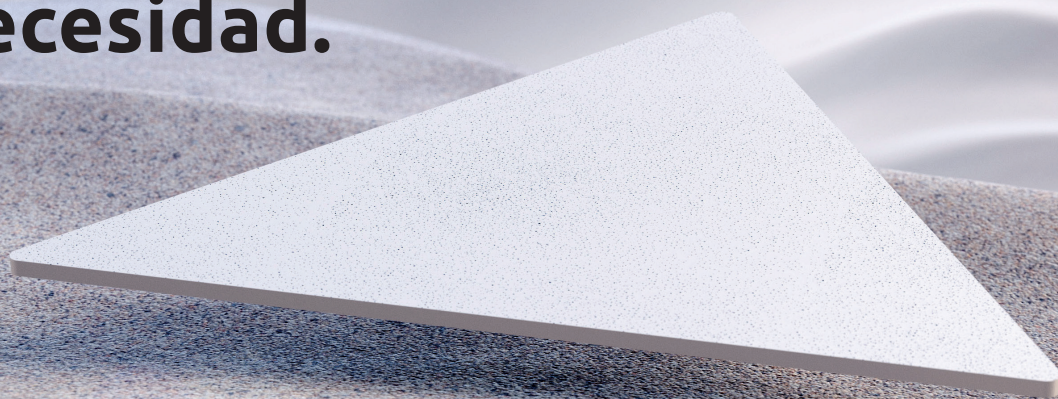
**30 Años de
Garantía
en Sistemas
de Techos**

Zentia es la única empresa que ofrece una garantía de 30 años en Sistemas de Techos (placas de techo Zentia + sistema de suspensión Zentia), diseñada para aportarle una confianza absoluta en el sistema que haya elegido.

Todos nuestros sistemas se fabrican utilizando materiales de la mejor calidad, están especialmente diseñados para funcionar en conjunto y se han desarrollado para asegurar 30 años de garantía.



Una solución de techo para cada necesidad.

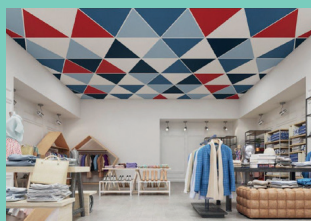


Nuevo ARUBA de Zentia

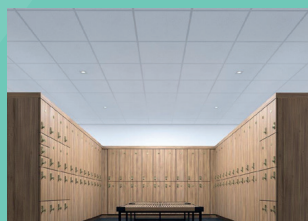
La solución de techo que cumple con las máximas exigencias acústicas y de resistencia a la humedad. Disponible también en forma triangular y en más de 35 colores.



Aruba (Dune eVo)



Aruba Triangle



Aruba hH (alta resistencia a la humedad)

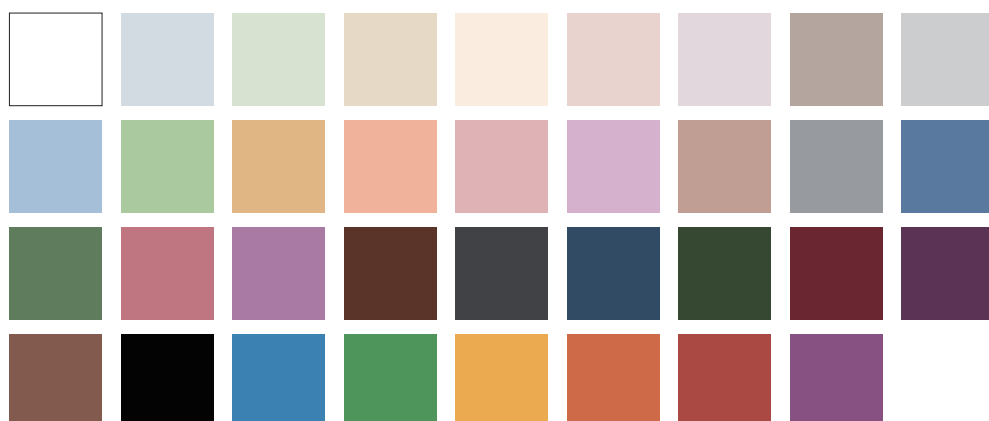


Aruba dB (alta capacidad de aislamiento acústico)



Aruba Max (mayor espesor y resistencia)

Una gran gama de colores * para tu proyecto



*Colores disponibles para los perfiles y placas de techo de las gamas Aruba, Aruba Triangle y Aruba Max

